



Komplet prysznicowy
Hansgrohe Croma 220
z ramieniem prysznicowym 400mm



Drzwi przesuwne Sanplast Aspira II
typ DTr/ASPII

trójelementowe 100 cm x 190cm
kolor profili: srebrny błyszczący



Brodzik prostokątny Koło,
Pacyfik XBP0718000
akryl, 100x80 cm



Bateria umywalkowa jednouchwytowa
HANSGROHE DN15 TALIS S

- kolor: chrom



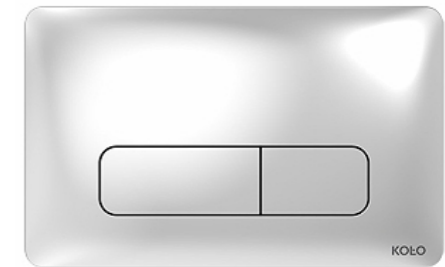
Zestaw łazienkowy umywalka z szafką
Roca Gap Unik A855710576, biały

Zestaw zawiera:

- umywalkę ceramiczną 60 x 44 cm
- zmontowaną szafkę pod umywalkę z 2 szufladami 58 x 60 x 41,5 cm
- syfon oszczędzający miejsce w szafce
- zestaw montażowy



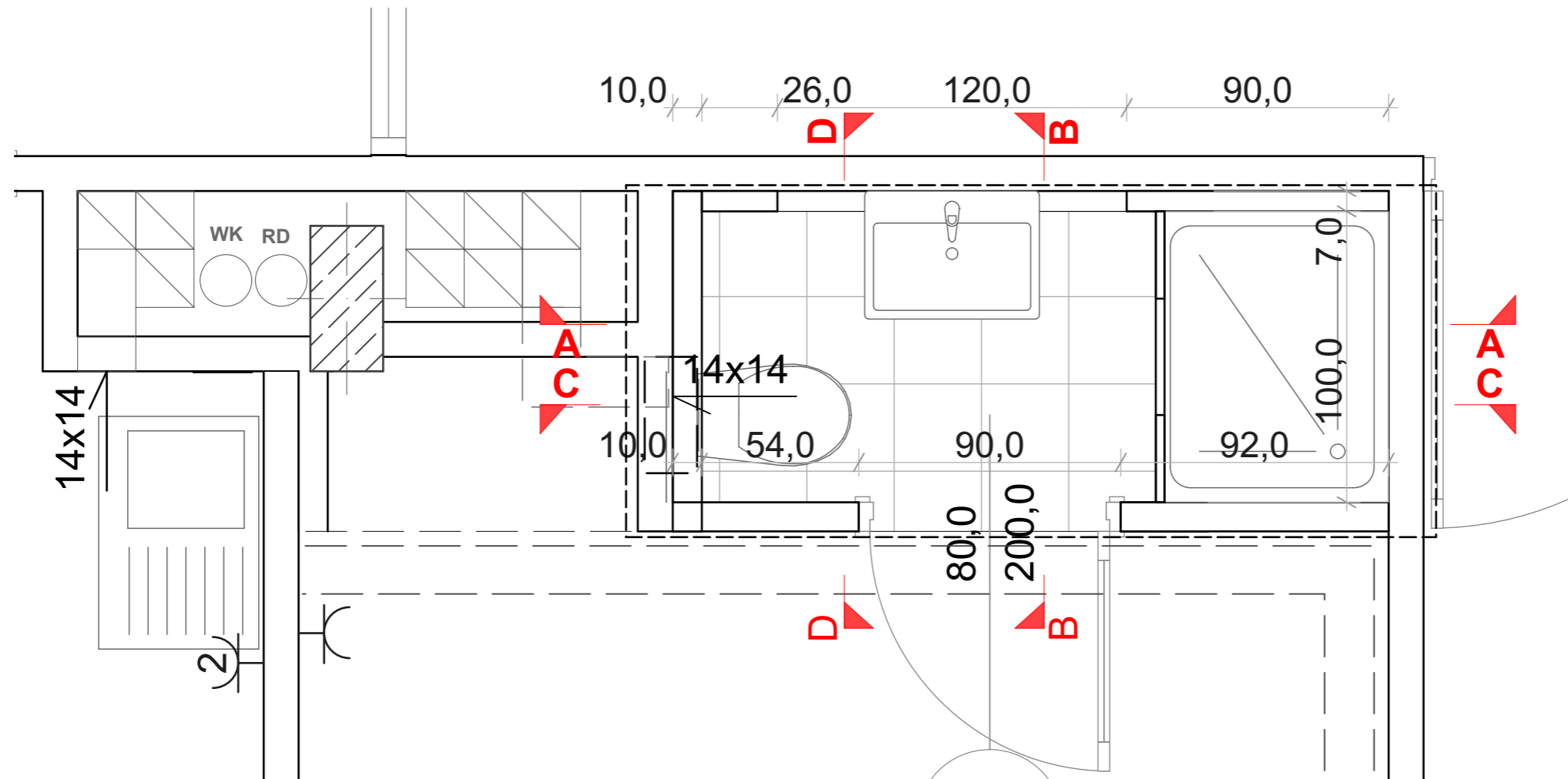
Zestaw miska WC wisząca
+ stelaż Koło Nova Pro 99319-000



Przycisk splukujący Koło,
Nova Pro 94160-002

chrom

- do stelaża Koło Technic GT do WC
- 24 x 15 x 0,6 cm



PRACOWNIA ARCHITEKTONICZNA
TEAM Projekt

**ZMIANA SPOSOBU
UŻYTKOWANIA
POMIESZCZEŃ**

ADRES INWESTYCJI:

ul. Sierakowskiego 13,
03-709 Warszawa,

INWESTOR:

**Samodzielny Publiczny Kliniczny
Szpital Okulistyczny**

ul. Sierakowskiego 13, 03-709 Warszawa,

FAZA:

PROJEKT WYKONAWCZY

BRANŻA:

ARCHITEKTURA

DATA:

PROJEKTOWAŁ:

PODPIS

mgr inż arch. Teresa Czaplńska
upr. bud. nr MA/057/09

OPRACOWAŁ:

mgr inż arch. Tomasz Marciniak

SPRAWDZIŁ:

mgr inż. arch. Barbara Wekka
upr. bud. nr ST/670/86

TREŚĆ RYSUNKU:

ARANŻACJA ŁAZIENKA

SKALA:

1:20

NR RYS.

8