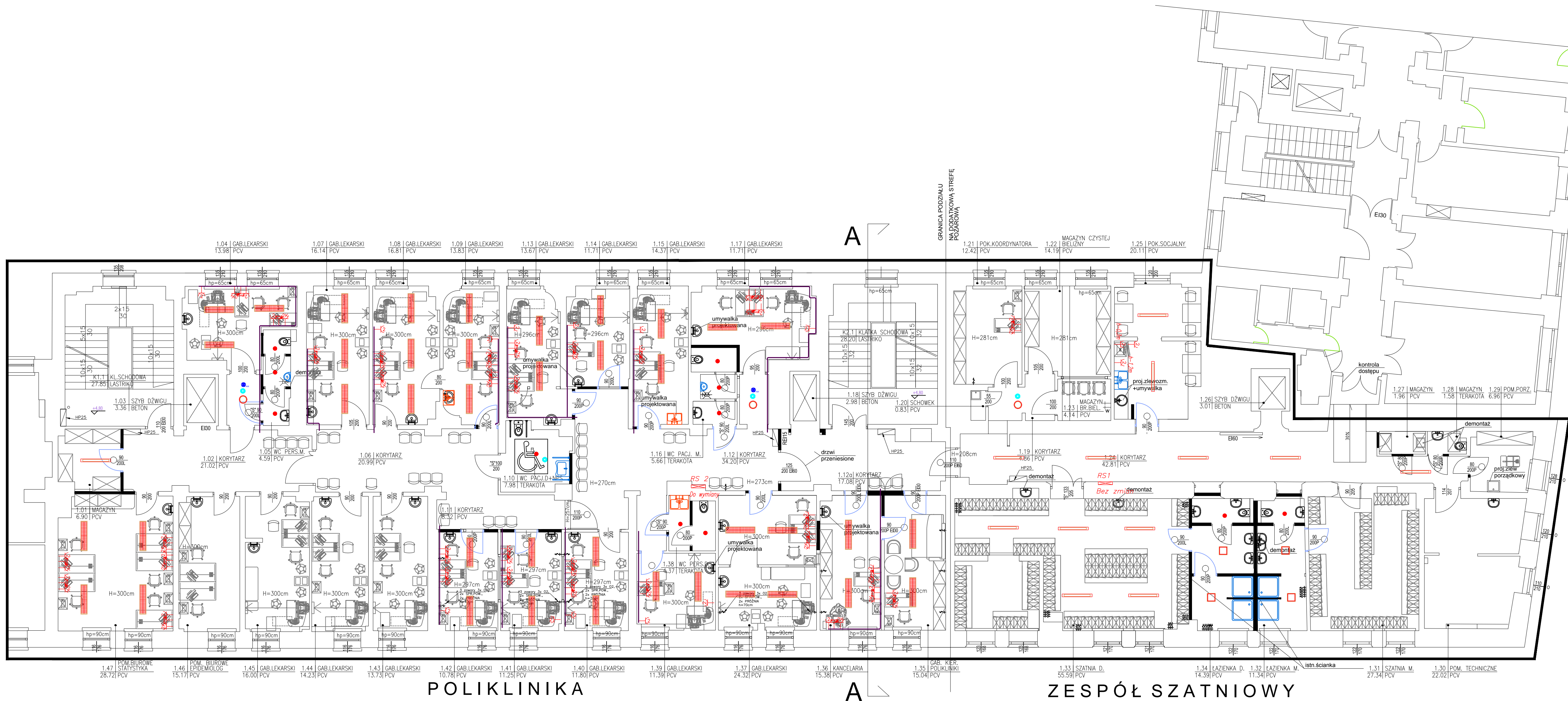


Zestawienie danych z projektu	
Blok	Nazwa
	Czujka dymu optyczna
	Czujka przeciwpożarowa
	Detektor ruchu 360
	Gniazdo ze stykiem ochronnym, x 1
	Gniazdo ze stykiem ochronnym, x 2
	Kanal ekstrastalacyjny dwukomorowy 100x40
	Kaseta Sygnalizacyjna sieci IT
	Korytka prostokątne 100x45 montowane na zawieszach
	Oprawa 4*14W IP 40 klasz mleczny z demontażu
	Oprawa awaryjna LED 3W, podtr. min 1h, do wbudowania w sufit podwieszony, wersja otwarta min. IP65
	Oprawa LED 12W z czujnikiem mikrofalowym+
	Oprawa LED zwieszakowa 112W 13500lm IP 20
	Oprawa LED zwieszakowa 64W 9500lm
	Oprawa oświetleniowa z demontażu
	Przycisk przeciwpożarowego wyłącznika prądu
	Oprawa LED 26W 2550 lm mocowana do korytka Punkt elektryczno logiczny 2*230V 10A +2*230V gniazdo dedykowane +3xRJ45 kat7A
	Podwójne gniazdo RJ45 ekranowane kat 7A
	Kant przypodłogowy 160x65 dwukomorowy z przegrodą
	SYSTEM IT gniazdo wyrównania potencjału, 4-krotne; montaż h=120cm
	SYSTEM IT gniazdo wyrównania potencjału, 8-krotne; montaż zgodnie z oznaczeniem na rzucie.
	SYSTEM IT gniazdo ze stykiem ochronnym 4G; montaż h=120cm
	SYSTEM IT gniazdo ze stykiem ochronnym 8G; montaż zgodnie z oznaczeniem na rzucie.
	SYSTEM IT Rozdzielnica elektryczna
	Szafa wisząca RACK 19"
	wypust 11azowy
	Łącznik hermetyczny

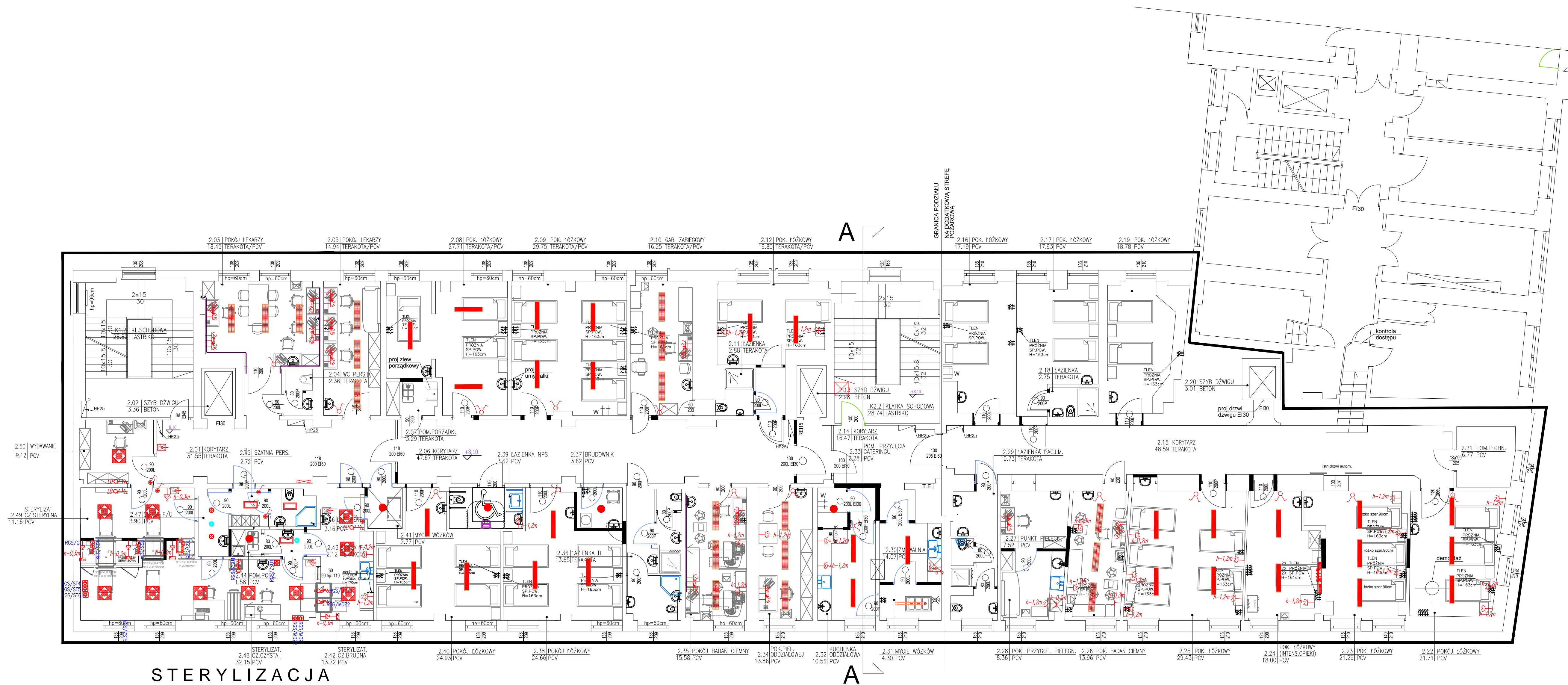
INSTALACJA	
INWESTOR	SP KLINICZNY SZP W WARSZAWIE, 03-703 WARSZAWA
ADRES INWESTYCJI	UL. MARSZAŁKOWA 00-576 WARSZAWA
OBIEKT	PRZEBUDOWA I REKONDYGNACJA B DZIECIĘCEGO NA PUBLICZNEGO KLIN OKULISTYCZNEGO
FAZA	P
TEMAT	Rzut aprob. J
SKALA	1:100 DATA
AUTORZY	
PROJEKTANT	MGR INŻ. MIROSLAW KW
Sprawdzający	MGR INŻ. SŁAWOMIR RW



Zestawienie danych z projektu

Blok	Nazwa
	Detektor ruchu 360
	Gniazdo ze stykiem ochronnym, x 2 komputerowe
	Gniazdo ze stykiem ochronnym, x 2
	Oprawa LED 24W 2150lm IP 54 4000K
	Oprawa 2*36W IP 54
	Oprawa awaryjna LED 3W, podtr. min 1h, wersja otwarta min. IP65
	Oprawa LED 20W 1800lm z czujnikiem mikrofalowym IP 65
	Oprawa LED 24W 2200lm z IP 54
	Podwójne gniazdo RJ45 ekranowane kat 7A
	Kant przygotowany 160x65 dwukomorowy z przegradą
	Oprawa LED 80W 8800lm 4000K IP 40

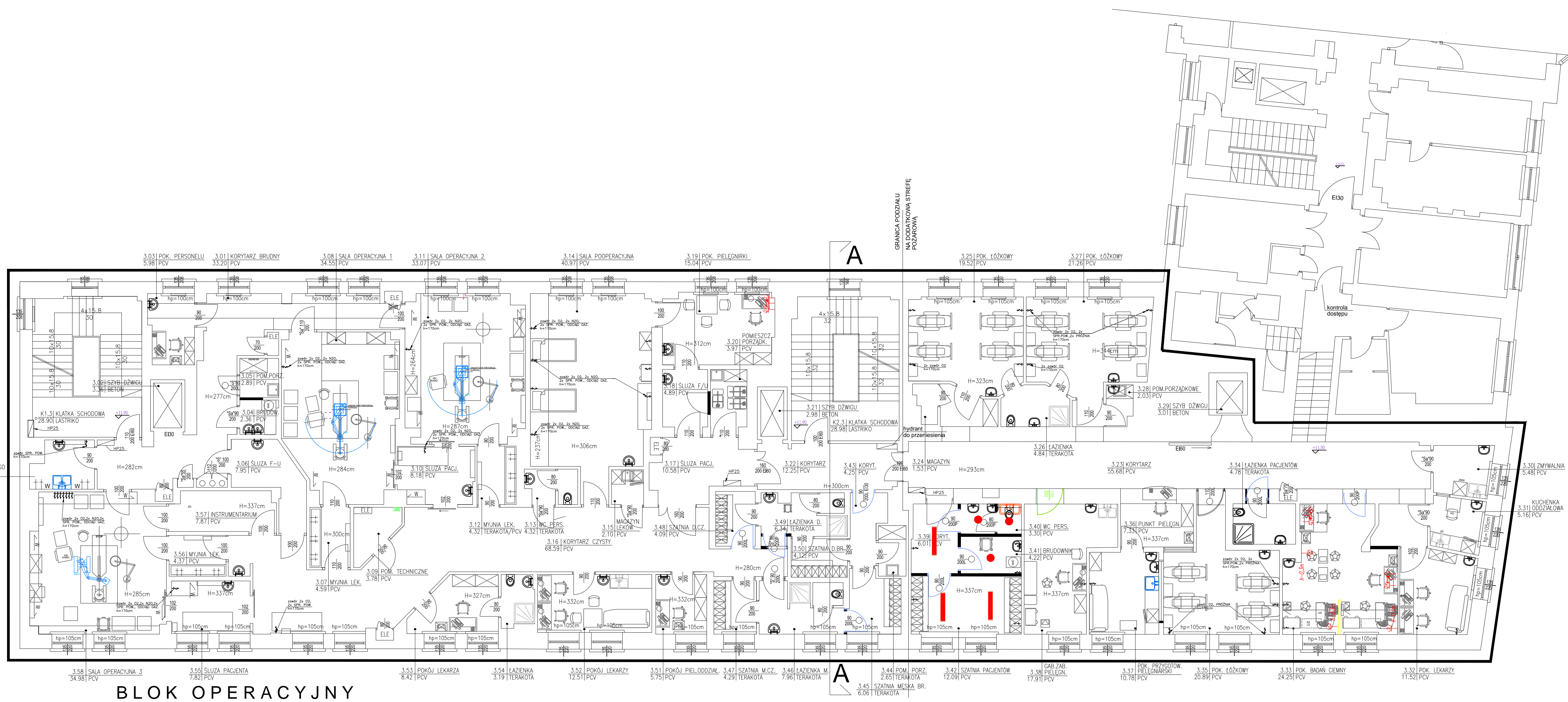
INSTALACJA ELEKTRYCZNA				
INWESTOR	SP KLINICZNY SZPITAL OKULISTYCZNY W WARSZAWIE, UL. SIERAKOWSKIEGO 13, 03-703 WARSZAWA			
ADRES INWESTYCJI	UL. MARSZAŁKOWSKA 24/26 00-576 WARSZAWA			
OBIEKT	PRZEBUDOWA I REMONT POMIESZCZEŃ NA 5 KONDYGNACJACH BUDYNKU DAWNEGO SZPITALA DZIECIĘCEGO NA POTRZEBY SAMODZIELNEGO PUBLICZNEGO KLINICZNEGO SZPITALA OKULISTYCZNEGO			
FAZA	PROJEKT BUDOWLANY			
TEMAT	Rzut doprojektowanej instalacji piętra			
SKALA	1:100	DATA	14.11.2018r	NR RYS. E 2
AUTORZY		PODPIS NR UPRAWNIEN		
PROJEKTANT	MGR INŻ. MIROSLAW KONCA			CIE13/86
Sprawdzający	MGR INŻ. SŁAWOMIR RADZISZEWSKI			MAZ/0540/P00E/14



Zestawienie danych z projektu	
Blok	Nazwa
	Detektor ruchu 360
	Domofon
	Gniazdo hermetyczne, 2-krotne
	Gniazdo ze stykiem ochronnym
	Gniazdo ze stykiem ochronnym, x 2 komputerowe
	Gniazdo ze stykiem ochronnym, x 2
	Gniazdo ze stykiem ochronnym, x 2; montaz h=30cm
	Gniazdo, z łącznikiem 4-biegowym, 3-fazowe, 5-krotne, 5-polowe
	Łącznik pakietowy serwisowy
	Lampa bakterioobójcza
	Lampa LED 0.5Y 2500lm E IP44 34 830 (1816 lm 29.0 W)
	Oprawa 2x36W IP 54
	Oprawa LED P/T 625x625 74W 8100lm 4000K IP65 klosz opalowy
	Opawa LED 12W z czujnikiem mikrofalowym+
	Oprawa LED 37 W IP44 4650lm
	Podwójne gniazdo RJ45 ekranowanekat 7A
	Rozdzielnica nadtynkowa sterilizatorni
	Kant przypodlogowy 160x65 dwukomorowy z przegradą
	Szafa wisząca RACK 19"
	Oprawa LED 80W 8800lm 4000K IP 40
	wypust 3f
	Wypust Kablowy 1F
	Łącznik hermetyczny

STERYLIZACJA

INSTALACJA ELEKTRYCZNA					
INWESTOR	SP KLINICZNY SZPITAL OKULISTYCZNY W WARSZAWIE, UL. SIERAKOWSKIEGO 13, 03-703 WARSZAWA				
ADRES INWESTYCJI	UL. MARSZAŁKOWSKA 24/26 00-576 WARSZAWA				
OBIEKT	PRZEBUDOWA I REMONT POMIESZCZEŃ NA 5 KONDYGNACJACH BUDYNKU DAWNEGO SZPITALA DZIECIĘCEGO NA POTRZEBY SAMODZIELNEGO PUBLICZNEGO KLINICZNEGO SZPITALA OKULISTYCZNEGO				
FAZA	PROJEKT BUDOWLANY				
TEMAT	Rzut doprojektowaneJ instalacj II pietra				
SKALA	1:100	DATA	14.11.2018r	NR RYS.	E3
AUTORZY			PODPIS NR UPRAWNIEN		
PROJEKTANT	MGR INŻ. MIROSLAW KONCA				CIE13/86
Sprawdzający	MGR INŻ. SŁAWOMIR RADZISZEWSKI				MAZ/0540/P00E/14



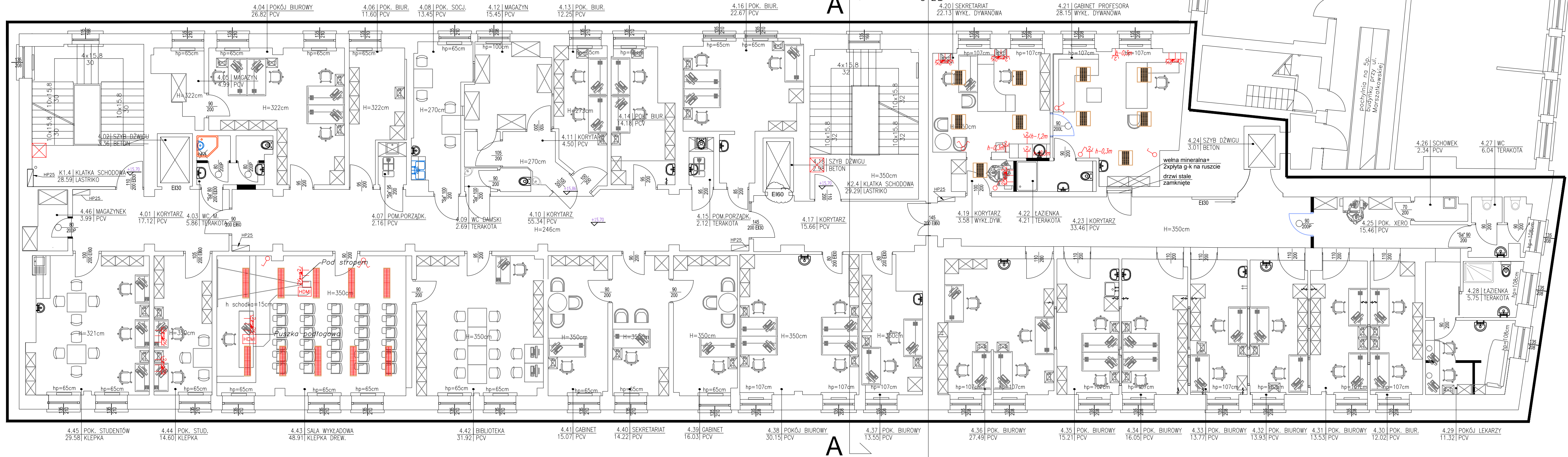
BLOK OPERACYJNY

Zestawienie danych z projektu

Blok	Nazwa
	Gniazdo ze stykiem ochronnym, x 1
	Gniazdo ze stykiem ochronnym, x 2
	Oprawa LED 12W z czujnikiem mikrofalowym+
	Oprawa LED 37 W IP44 4650lm
	Podwójne gniazdo RJ45 ekranowane

INSTALACJA ELEKTRYCZNA			
INWESTOR	SP KLINICZNY SZPITAL OKULISTYCZNY W WARSZAWIE, UL. SIERAKOWSKIEGO 13, 03-703 WARSZAWA		
ADRES INWESTYCJI	UL. MARSZAŁKOWSKA 24/26 00-576 WARSZAWA		
OBIEKT	PRZEBUDOWA I REMONT POMIESZCZEŃ NA 5 KONDYGNACJACH BUDYNKU DAWNEGO SZPITALA DZIECIĘCEGO NA POTRZEBY SAMODZIELNEGO PUBLICZNEGO KLINICZNEGO SZPITALA OKULISTYCZNEGO		
FAZA	PROJEKT BUDOWLANY		
TEMAT	Rzut doprojektowane instalacji III piętra		
SKALA	1:100	DATA	14.11.2018r
AUTORZY		PODPIS	NR UPRAWNIEN
PROJEKTANT	MGR INŻ. MIROSLAW KONCA		CIE13/86
Sprawdzający	MGR INŻ. SŁAWOMIR RADZIŃSKI		MAZ/0540/P0E/14

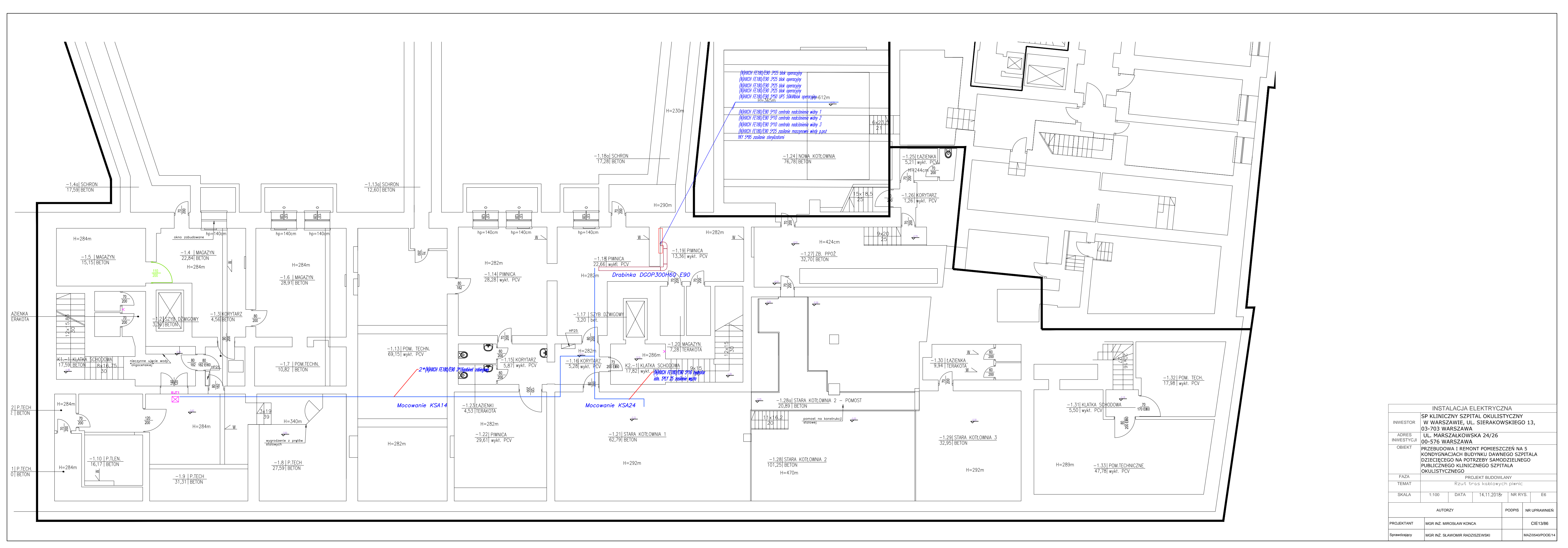
CZĘŚĆ ADMINISTRACYJNO - BIUROWA



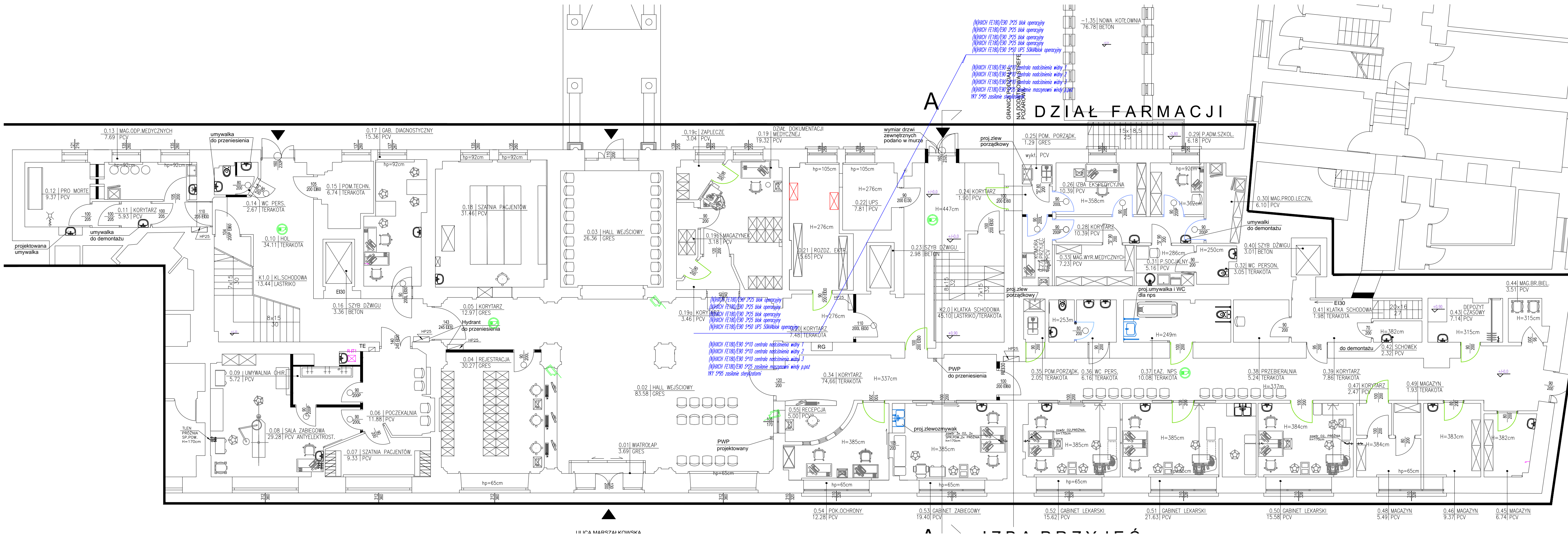
Zestawienie danych z projektu

Blok	Nazwa
	Gniazda HDMI
	Gniazda hermetyczne, 2-krotne
	Gniazda ze stykiem ochronnym, x 1
	Gniazda ze stykiem ochronnym, x 2
	Oprawa LED 67W/6700lm
	Podwójne gniazdo RJ45 ekranowane
	Przełącznik wielopozycyjny, jednobiegunowy
	Szafa wisząca RACK 19"
	Oprawa LED 80W 8800lm 4000K IP 40
	Lącznik

INSTALACJA ELEKTRYCZNA				
INWESTOR	SP KLINICZNY SZPITAL OKULISTYCZNY W WARSZAWIE, UL. SIERAKOWSKIEGO 13, 03-703 WARSZAWA			
ADRES INWESTYCJI	UL. MARSZAŁKOWSKA 24/26 00-576 WARSZAWA			
OBIEKT	PRZEBUDOWA I REMONT POMIESZCZEŃ NA 5 KONDYGNACJACH BUDYNKU DAWNEGO SZPITALA DZIECIĘCEGO NA POTRZEBY SAMODZIELNEGO PUBLICZNEGO KLINICZNEGO SZPITALA OKULISTYCZNEGO			
FAZA	PROJEKT BUDOWLANY			
TEMAT	Rzut doprojektowane j instalacji IV pietra			
SKALA	1:100	DATA	14.11.2018r	NR RYS. ES
AUTORZY		PODPIS		NR UPRAWNIEN
PROJEKTANT	MGR INŻ. MIROSLAW KONCA			CIE13/86
Sprawdzający	MGR INŻ. SŁAWOMIR RADZISZEWSKI			MAZ/0540/P00E/14



INSTALACJA ELEKTRYCZNA				
INWESTOR	SP KLINICZNY SZPITAL OKULISTYCZNY W WARSZAWIE, UL. SIERAKOWSKIEGO 13, 03-703 WARSZAWA			
ADRES INWESTYCJI	UL. MARSZAŁKOWSKA 24/26 00-576 WARSZAWA			
OBIEKT	PRZEBUDOWA I REMONT POMIESZCZEŃ NA 5 KONDYGNACJACH BUDYNKU DAWNEGO SZPITALA DZIECIĘCEGO NA POTRZEBY SAMODZIELNEGO PUBLICZNEGO KLINICZNEGO SZPITALA OKULISTYCZNEGO			
FAZA	PROJEKT BUDOWLANY			
TEMAT	Rzut tras kablowych piwnic			
SKALA	1:100	DATA	14.11.2018r	NR RYS. E6
AUTORZY		PODPIS	NR UPRAWNIENI	
PROJEKTANT	MGR INŻ. MIROSLAW KONCA		CIE13/86	
Sprawdzający	MGR INŻ. SŁAWOMIR RADZISZEWSKI		MAZ0540POOE14	



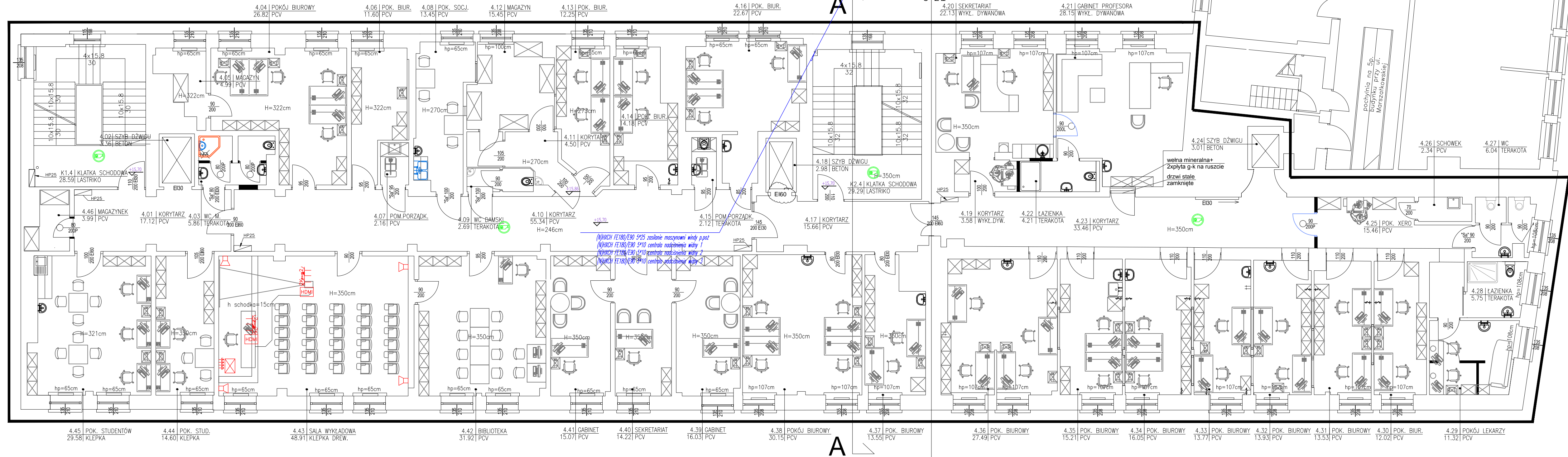
Zestawienie danych z projektu

Blok	Nazwa	Ilość
	Gniazdo HDMI	2 szt.
	Gniazdo ze stykiem ochronnym, x 1	2 szt.
	Gniazdo ze stykiem ochronnym, x 2	2 szt.
	Gniazdo, głośnikowe	4 szt.
	Głośnik	4 szt.
	Kamera obrotowa kopułkowa	21 szt.
	Kamera w na wysięgniku ściennym	3 szt.
	Kasownik	9 szt.
	Lampka sygnalizacyjna	10 szt.
	Podwójne gniazdo RJ45 ekranowane	2 szt.
	Przycisk pociągowy	22 szt.
	Szafka nagłośnienia PA	1 szt.

INSTALACJA ELEKTRYCZNA

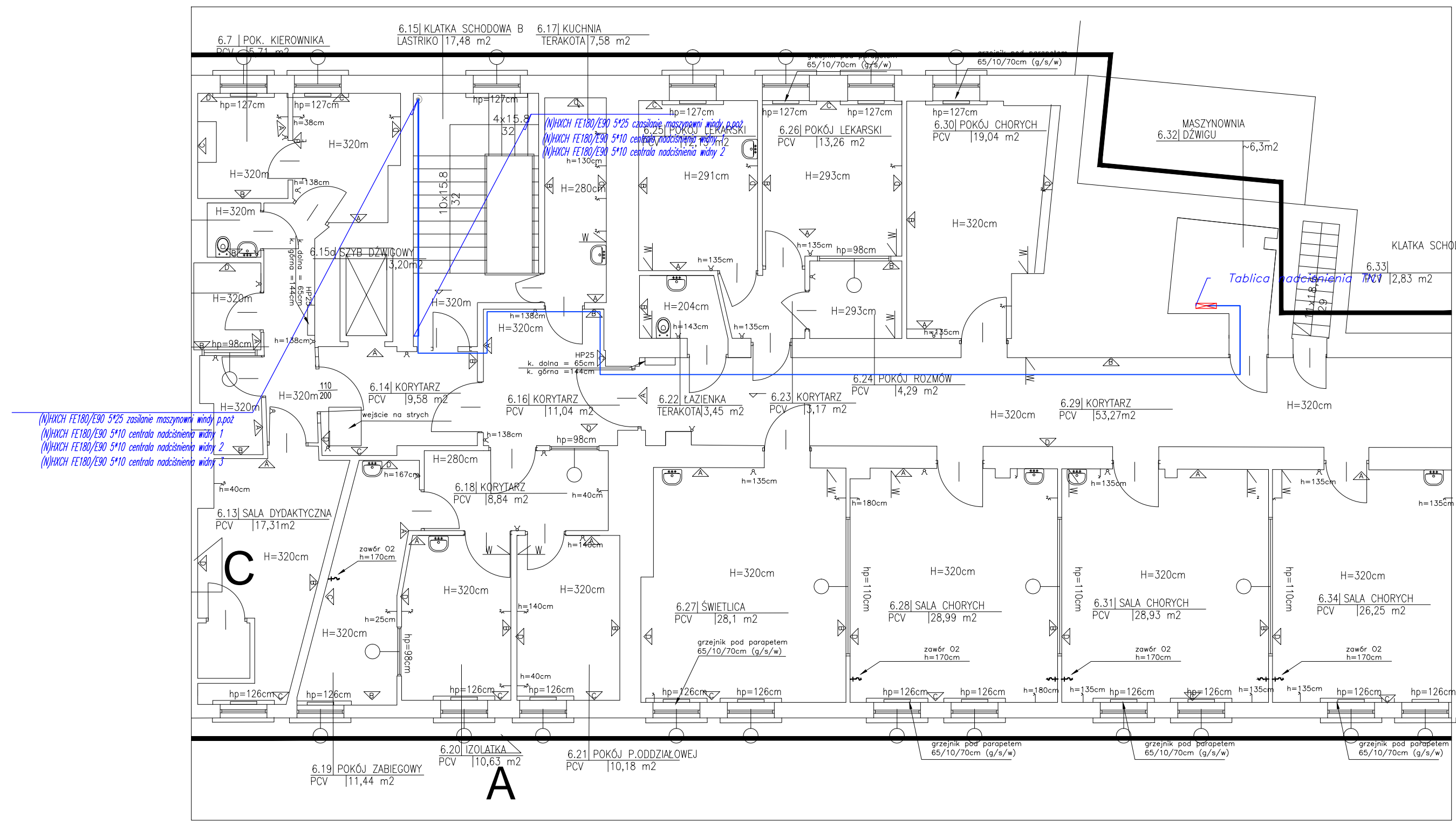
INWESTOR	SP KLINICZNY SZPITAL OKULISTYCZNY W WARSZAWIE, UL. SIERAKOWSKIEGO 13, 03-703 WARSZAWA		
ADRES INWESTYCJI	UL. MARSZAŁKOWSKA 24/26 00-576 WARSZAWA		
OBIEKT	PRZEBUDOWA I REMONT POMIESZCZEŃ NA 5 KONDYGNACJACH BUDYNKU DAWNEGO SZPITALA DZIECIĘCIEGO NA POTRZEBY SAMODZIELNEGO PUBLICZNEGO KLINICZNEGO SZPITALA OKULISTYCZNEGO		
FAZA	PROJEKT BUDOWLANY		
TEMAT	Rzut tras kablowych parteru		
SKALA	1:100	DATA	14.11.2018r
		NR RYS.	E7
AUTORZY		PODPIS	NR UPRAWNIENI
PROJEKTANT	MGR INŻ. MIROSŁAW KONCA		CIE13/86
Sprawdzający	MGR INŻ. SŁAWOMIR RADZISZEWSKI		MAZ0540POE/14

CZĘŚĆ ADMINISTRACYJNO - BIUROWA



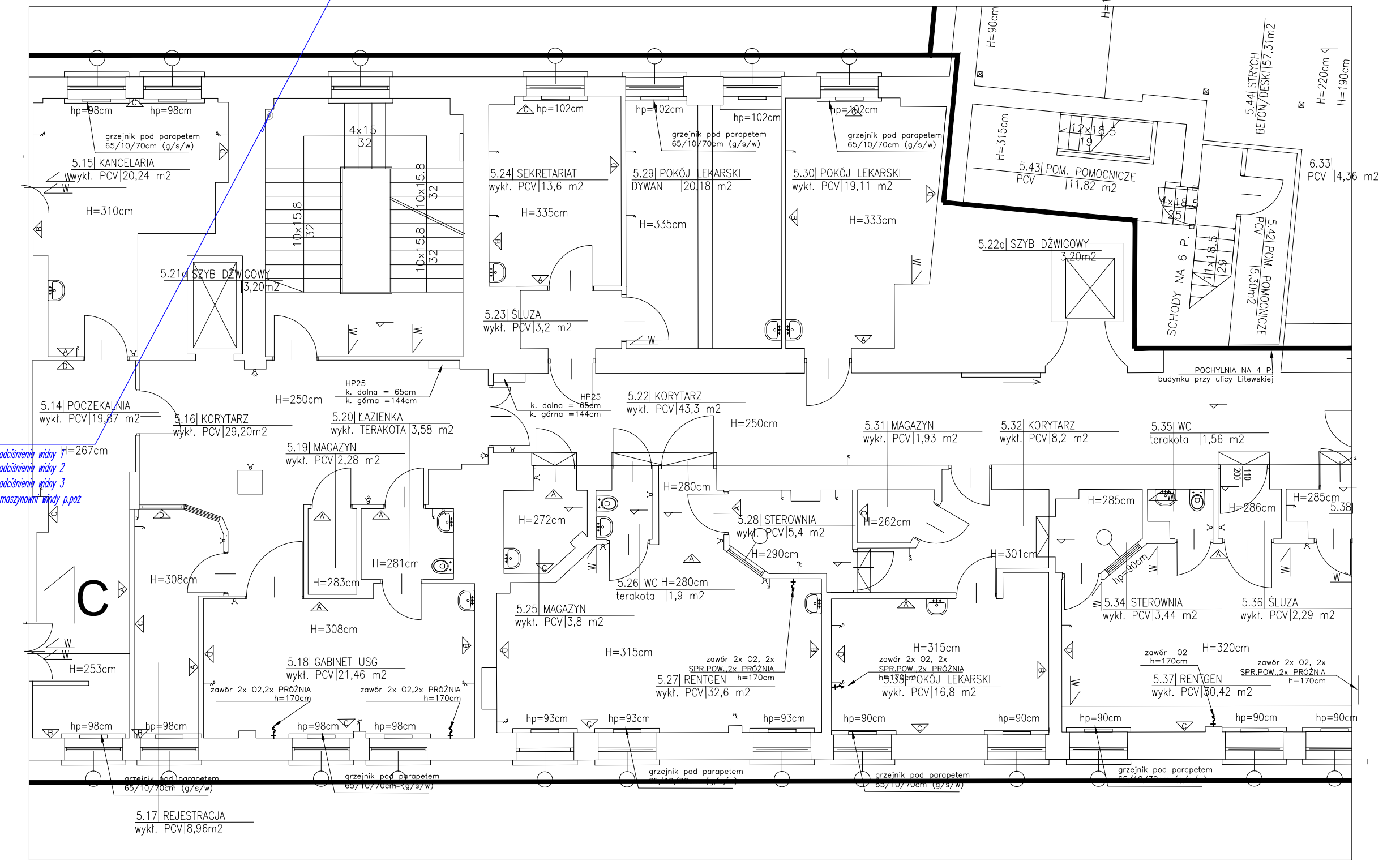
Zestawienie danych z projektu		
Blok	Nazwa	Ilość
	Gniazdo HDMI	2 szt.
	Gniazdo ze stykiem ochronnym, x 1	2 szt.
	Gniazdo ze stykiem ochronnym, x 2	2 szt.
	Gniazdo, głośnikowe	4 szt.
	Głośnik	4 szt.
	Kamera obrotowa kopułkowa	21 szt.
	Kamera w na wysięgniku ściennym	3 szt.
	Kasownik	9 szt.
	Lampka sygnalizacyjna	10 szt.
	Podwójne gniazdo RJ45 ekranowane	2 szt.
	Przycisk pociągowy	22 szt.
	Szafka nagłośnienia PA	1 szt.

INSTALACJA ELEKTRYCZNA				
INWESTOR	SP KLINICZNY SZPITAL OKULISTYCZNY W WARSZAWIE, UL. SIERAKOWSKIEGO 13, 03-703 WARSZAWA			
ADRES INWESTYCJI	UL. MARSZAŁKOWSKA 24/26 00-576 WARSZAWA			
OBIEKT	PRZEBUDOWA I REMONT POMIESZCZEŃ NA 5 KONDYGNACJACH BUDYNKU DAWNEGO SZPITALA DZIECIĘCEGO NA POTRZEBY SAMODZIELNEGO PUBLICZNEGO KLINICZNEGO SZPITALA OKULISTYCZNEGO			
FAZA	PROJEKT BUDOWLANY			
TEMAT	Rzut tras kablowych IVpletra			
SKALA	1:100	DATA	14.11.2018r	NR RYS. E11
AUTORZY		PODPIS	NR UPRAWNIENI	
PROJEKTANT	MGR INŻ. MIROSLAW KONCA		CIE13/86	
Sprawdzający	MGR INŻ. SŁAWOMIR RADZISZEWSKI		MAZ0540POE14	



(N)HCH FE180/E90 5'25 zasilenie maszynowni windy p.poz
 (N)HCH FE180/E90 5'10 centrala nadciśnienia windy 1
 (N)HCH FE180/E90 5'10 centrala nadciśnienia windy 2
 (N)HCH FE180/E90 5'10 centrala nadciśnienia windy 3

(N)HCH FE180/E90 5'10 centrala nadciśnienia windy 1
 (N)HCH FE180/E90 5'10 centrala nadciśnienia windy 2
 (N)HCH FE180/E90 5'10 centrala nadciśnienia windy 3
 (N)HCH FE180/E90 5'25 zasilenie maszynowni windy p.poz



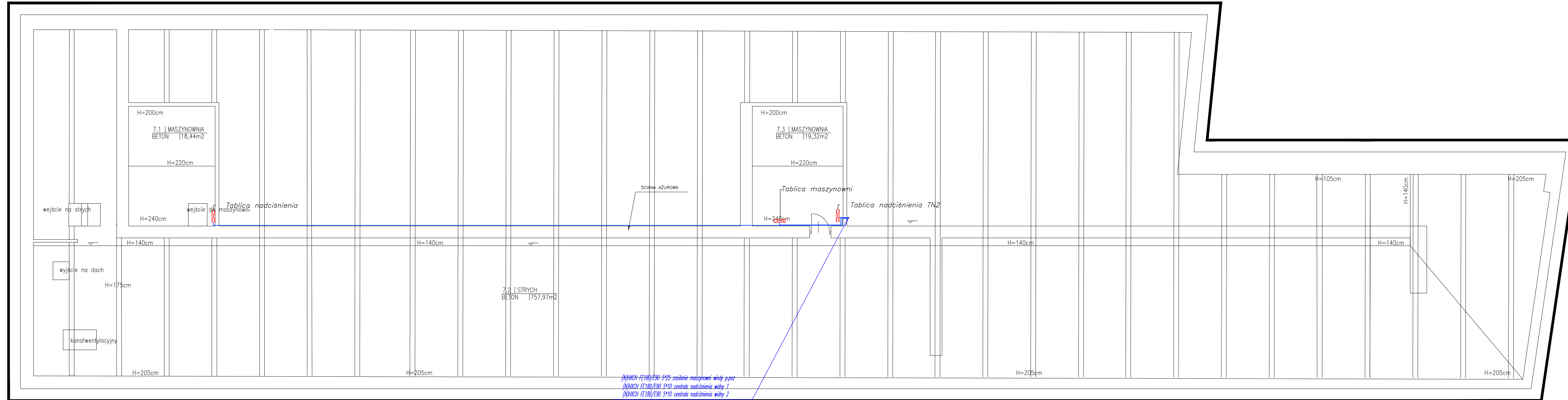
(N)HCH FE180/E90 5'25 zasilenie maszynowni windy p.poz
 (N)HCH FE180/E90 5'10 centrala nadciśnienia windy 1
 (N)HCH FE180/E90 5'10 centrala nadciśnienia windy 2
 (N)HCH FE180/E90 5'10 centrala nadciśnienia windy 3

(N)HCH FE180/E90 5'10 centrala nadciśnienia windy 1
 (N)HCH FE180/E90 5'10 centrala nadciśnienia windy 2
 (N)HCH FE180/E90 5'10 centrala nadciśnienia windy 3
 (N)HCH FE180/E90 5'25 zasilenie maszynowni windy p.poz

INSTALACJA ELEKTRYCZNA				
INWESTOR	SP KLINICZNY SZPITAL OKULISTYCZNY W WARSZAWIE, UL. SIERAKOWSKIEGO 13, 03-703 WARSZAWA			
ADRES INWESTYCJI	UL. MARSZAŁKOWSKA 24/26 00-576 WARSZAWA			
OBIEKT	PRZEBUDOWA I REMONT POMIESZCZEŃ NA 5 KONDYGNACJACH BUDYNKU DAWNEGO SZPITALA DZIECIĘCEGO NA POTRZEBY SAMODZIELNEGO PUBLICZNEGO KLINICZNEGO SZPITALA OKULISTYCZNEGO			
FAZA	PROJEKT BUDOWLANY			
TEMAT	Rzut tras kablowych V i VI piętra			
SKALA	1:100	DATA	14.11.2018r	NR RYS. E12
AUTORZY		PODPIS	NR UPRAWNIENI	
PROJEKTANT	MGR INŻ. MIROSŁAW KONCA		CIE13/86	
Sprawdzający	MGR INŻ. SŁAWOMIR RADZISZEWSKI		MAZ0540POE/14	

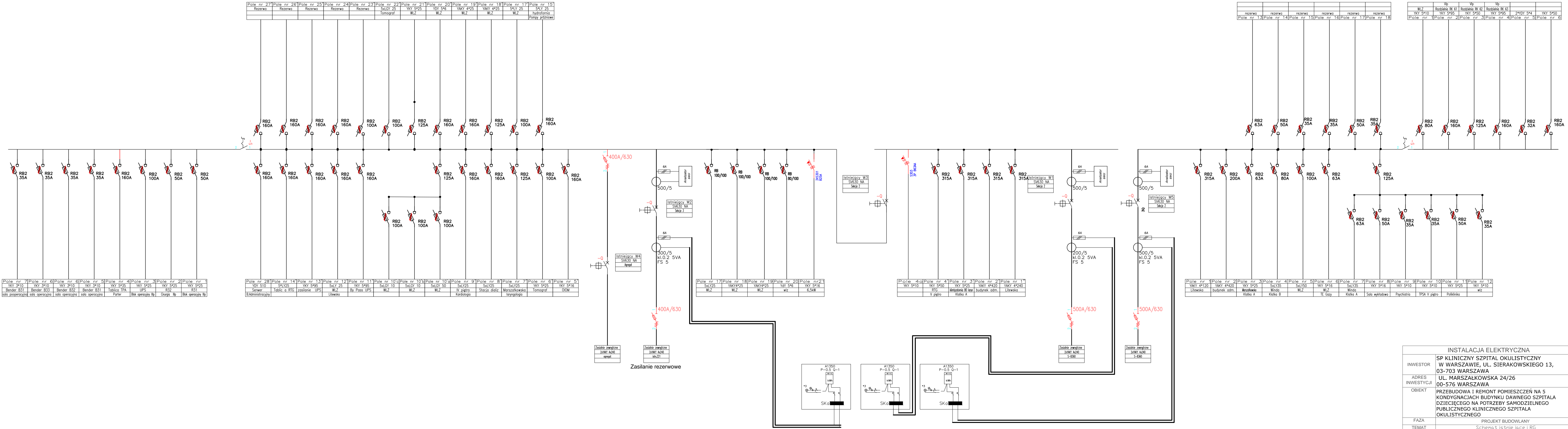
BA – BUDYNEK SZPITALA

NR POMIESZCZENIA	NAZWA POMIESZCZENIA	POWIERZCHNIA
7.1	MASZYNOWNIA DŹWIGU	18,44m ²
7.2	STRYCH	757,97m ²
7.3	MASZYNOWNIA DŹWIGU	19,32m ²

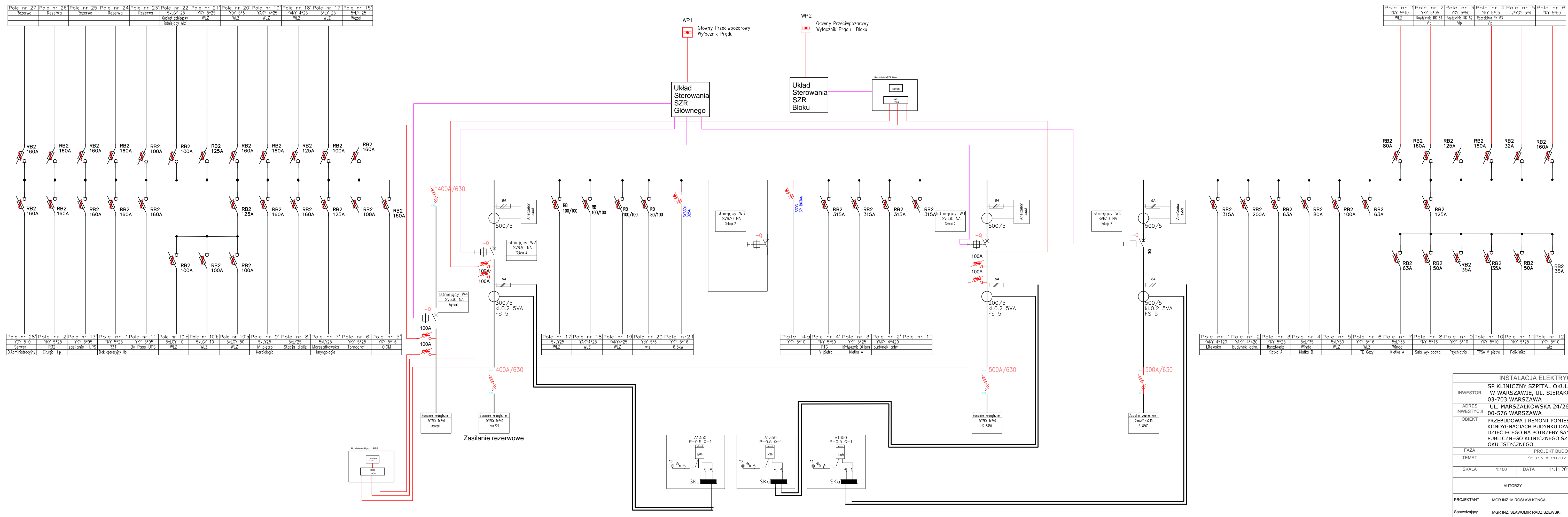


(NH)CH FE180/ES0 5*105 zasilenie maszynowni windy ppot.
 (NH)CH FE180/ES0 5*110 centrala nadciśnienia windy 1
 (NH)CH FE180/ES0 5*110 centrala nadciśnienia windy 2

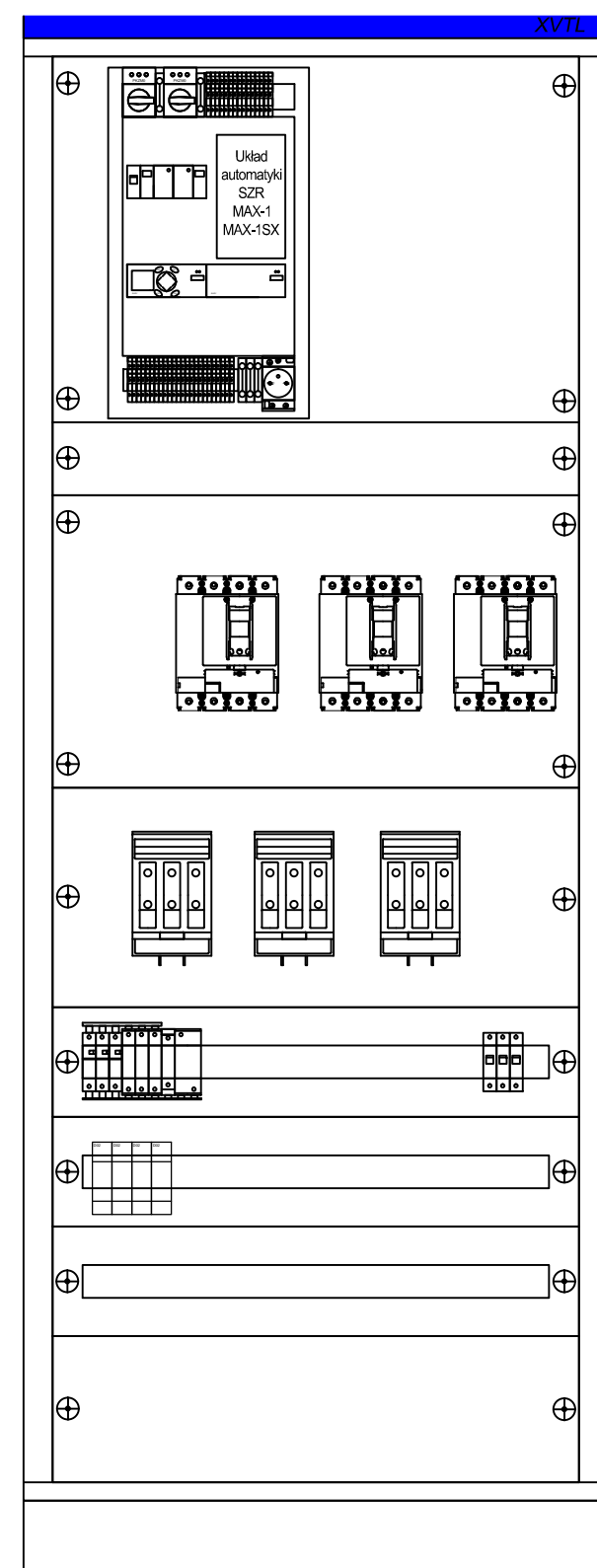
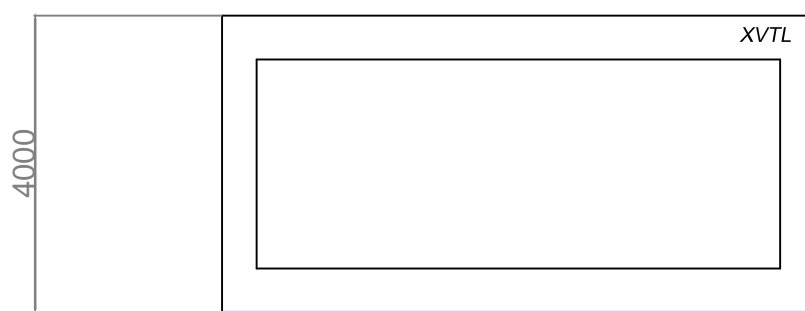
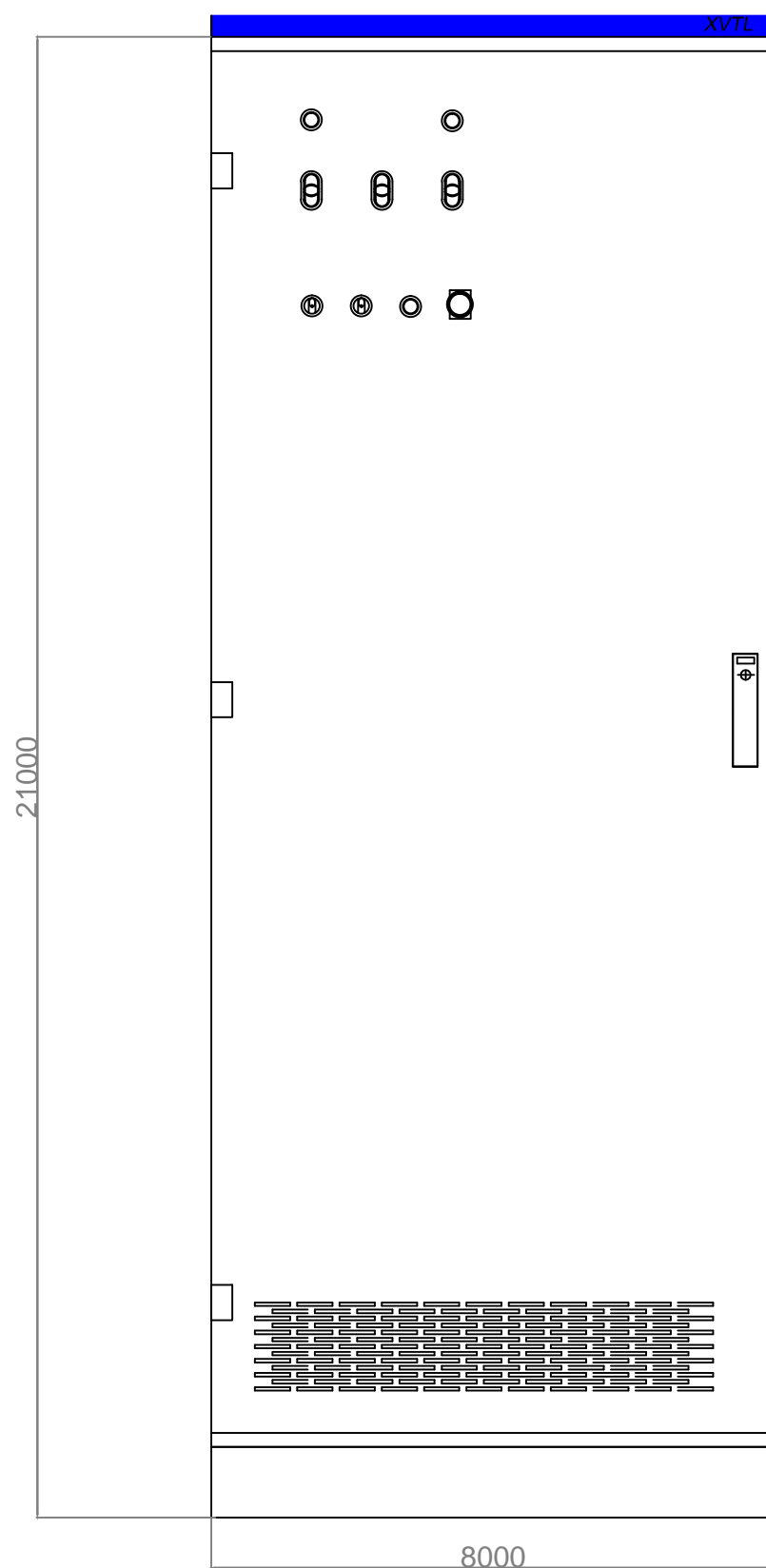
INSTALACJA ELEKTRYCZNA				
INWESTOR	SP KLINICZNY SZPITAL OKULISTYCZNY W WARSZAWIE, UL. SIERAKOWSKIEGO 13, 03-703 WARSZAWA			
ADRES INWESTYCJI	UL. MARSZAŁKOWSKA 24/26 00-576 WARSZAWA			
OBIEKT	PRZEBUDOWA I REMONT POMIESZCZEŃ NA 5 KONDYGNACJACH BUDYNKU DAWNEGO SZPITALA DZIECIĘCEGO NA POTRZEBY SAMODZIELNEGO PUBLICZNEGO KLINICZNEGO SZPITALA OKULISTYCZNEGO			
FAZA	PROJEKT BUDOWLANY			
TEMAT	Rzut tras kablowych poddasza			
SKALA	1:100	DATA	14.11.2018r	NR RYS. E13
AUTORZY		PODPIS	NR UPRAWNIENI	
PROJEKTANT	MGR INŻ. MIROSLAW KONCA		CIE13/86	
Sprawdzający	MGR INŻ. SŁAWOMIR RADZISZEWSKI		MAZ0540/POOE14	



INSTALACJA ELEKTRYCZNA				
INWESTOR	SP KLINICZNY SZPITAL OKULISTYCZNY W WARSZAWIE, UL. SIERAKOWSKIEGO 13, 03-703 WARSZAWA			
ADRES INWESTYCJI	UL. MARSZAŁKOWSKA 24/26 00-576 WARSZAWA			
OBIEKT	PRZEBUDOWA I REMONT POMIESZCZEŃ NA 5 DZIECIĘCIEGO NA POTRZEBY SAMODZIELNEGO PUBLICZNEGO KLINICZNEGO SZPITALA OKULISTYCZNEGO			
FAZA	PROJEKT BUDOWLANY			
TEMAT	Schemat istniejącej RG			
SKALA	1:100	DATA	14.11.2018r	NR RYS. E14
AUTORZY		PODPIS	NR UPRAWNIENI	
PROJEKTANT	MGR INŻ. MIROSŁAW KONCA		CIE13/86	
Sprawdzający	MGR INŻ. SŁAWOMIR RADZIŃSKI		MAZ0540POE/14	

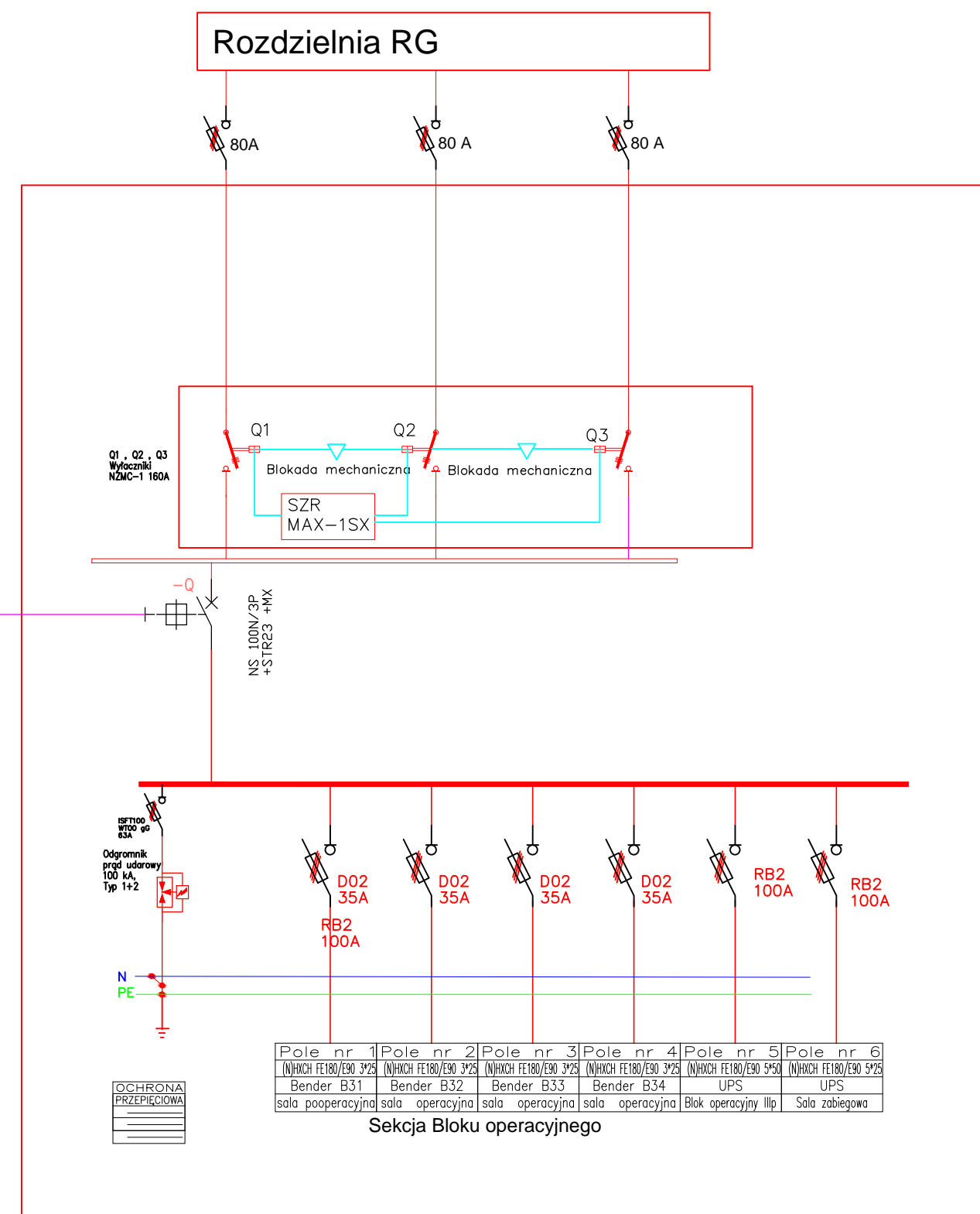


INSTALACJA ELEKTRYCZNA				
INWESTOR	SP KLINICZNY SZPITAL OKULISTYCZNY W WARSZAWIE, UL. SIERAKOWSKIEGO 13, 03-703 WARSZAWA			
ADRES INWESTYCJI	UL. MARSZAŁKOWSKA 24/26 00-576 WARSZAWA			
OBIEKT	PRZEBUDOWA I REMONT POMIESZCZEŃ NA 5 KONDYGNACJACH BUDYNKU DAWNEGO SZPITALA DZIECIĘCIEGO NA POTRZEBY SAMODZIELNEGO PUBLICZNEGO KLINICZNEGO SZPITALA OKULISTYCZNEGO			
FAZA	PROJEKT BUDOWLANY			
TEMAT	Zmiany w rozdzielni RG			
SKALA	1:100	DATA	14.11.2018r	NR RYS. E15
AUTORZY		PODPIS	NR UPRAWNIENI	
PROJEKTANT	MGR INŻ. MIROSLAW KONCA		CIE13/86	
Sprawdzający	MGR INŻ. SŁAWOMIR RADZISZEWSKI		MAZ0540/POE/14	

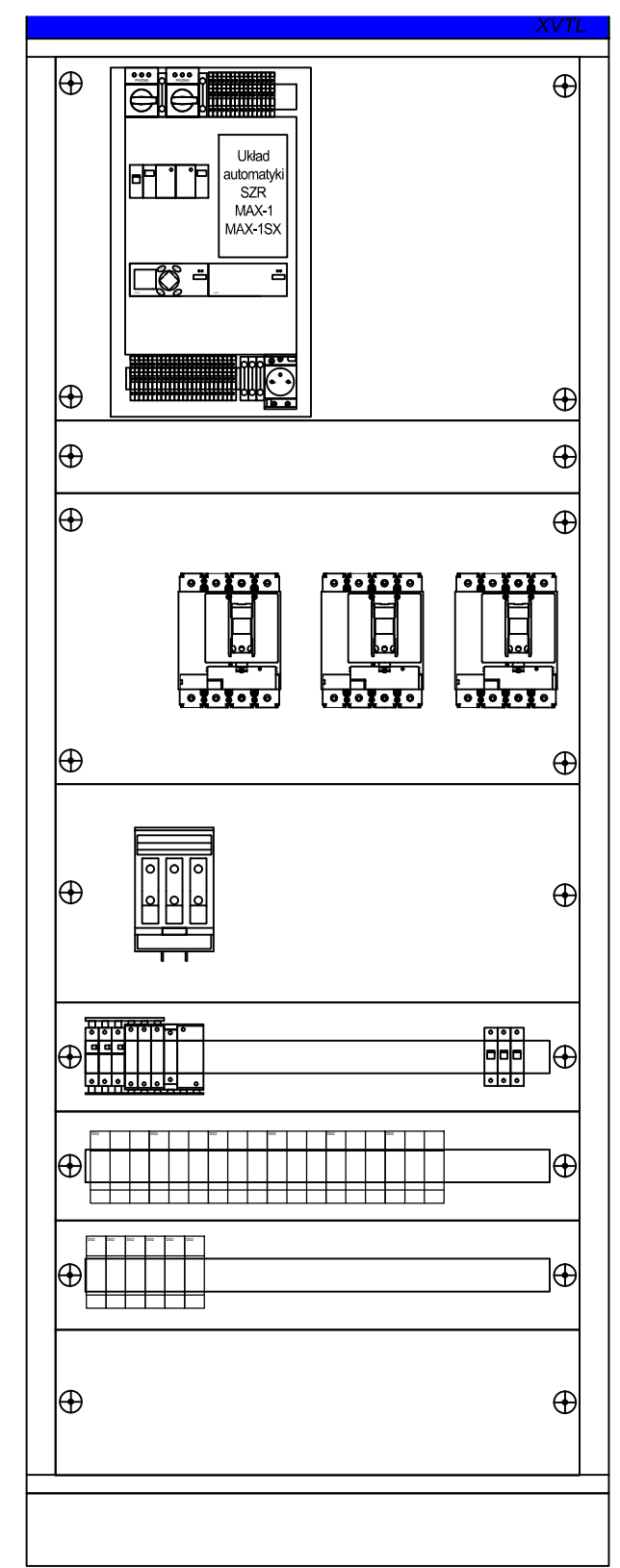
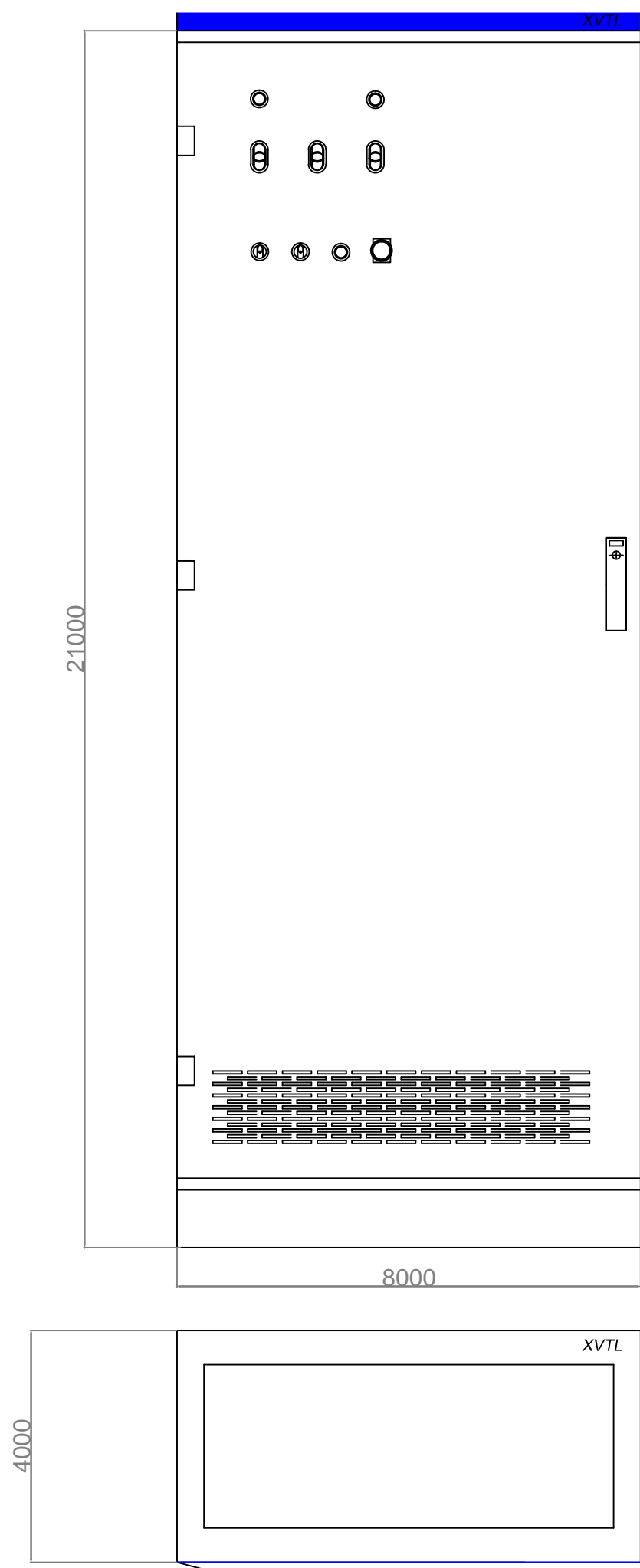


ROZDZIELNICA:
 PRODUCENT: RGP
 OBUDOWA: EATON XVTL-BF
 PRĄD ZNAM. SZYN: 80
 NAPIĘCIE ZNAM.: 415 VAC/50Hz
 STOPIEŃ OCHRONY: IP 40, IK10, I KL. OCHR.
 WYKONANIE: PRZYŚCIENNA
 ZASILANIE: GÓRA
 ODPLYWY: DÓŁ
 WYSOKOŚĆ [mm]: 2100
 SZEROKOŚĆ [mm]: 800
 GŁĘBOKOŚĆ [mm]: 400
 KOLOR: RAL 7035

WP2
 Główny Przeciwpożarowy
 Wyfocznik Prądu Bloku

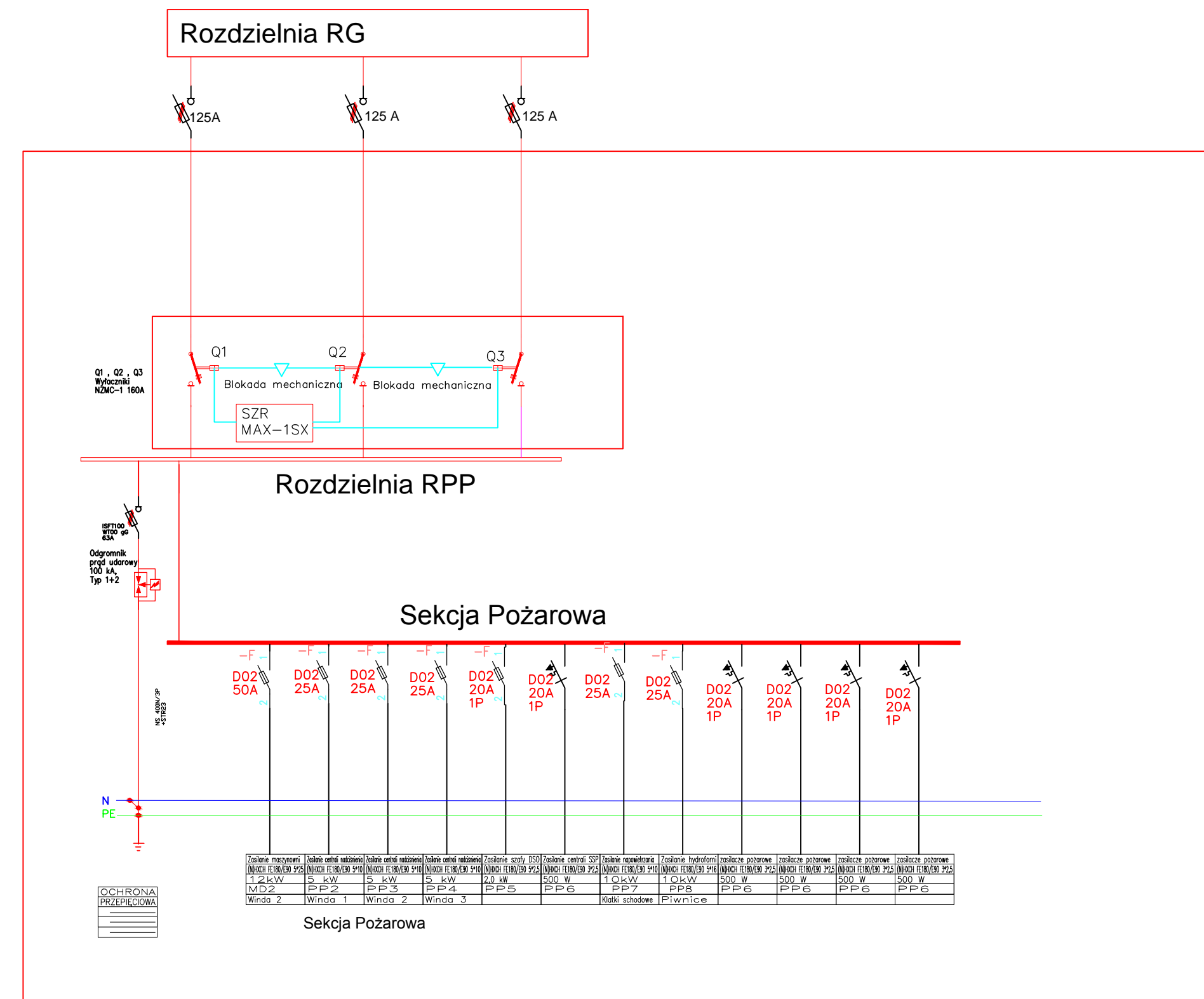


INSTALACJA ELEKTRYCZNA				
INWESTOR	SP KLINICZNY SZPITAL OKULISTYCZNY W WARSZAWIE, UL. SIERAKOWSKIEGO 13, 03-703 WARSZAWA			
ADRES INWESTYCJI	UL. MARSZAŁKOWSKA 24/26 00-576 WARSZAWA			
OBIEKT	PRZEBUDOWA I REMONT POMIESZCZEŃ NA 5 KONDYGNACJACH BUDYNKU DAWNEGO SZPITALA DZIECIĘCEGO NA POTRZEBY SAMODZIELNEGO PUBLICZNEGO KLINICZNEGO SZPITALA OKULISTYCZNEGO			
FAZA	PROJEKT BUDOWLANY			
TEMAT	Rozdzielnica sal operacyjnych i gabinetu zabiegowego			
SKALA	1:100	DATA	14.11.2018r	NR RYS. E16
AUTORZY			PODPIS	NR UPRAWNIEN
PROJEKTANT	MGR INŻ. MIROSLAW KONCA			CIE13/86
Sprawdzający	MGR INŻ. SŁAWOMIR RADZISZEWSKI			MAZ0540/POE/14



ROZDZIELNICA:
PRODUCENT:
OBUDOWA:
PRĄD ZNAM. SZYN:
NAPIĘCIE ZNAM.:
STOPIEŃ OCHRONY:
WYKONANIE:
ZASILANIE:
ODPŁYWY:
WYSOKOŚĆ [mm]:
SZEROKOŚĆ [mm]:
GLEBOKOŚĆ [mm]:
KOLOR:

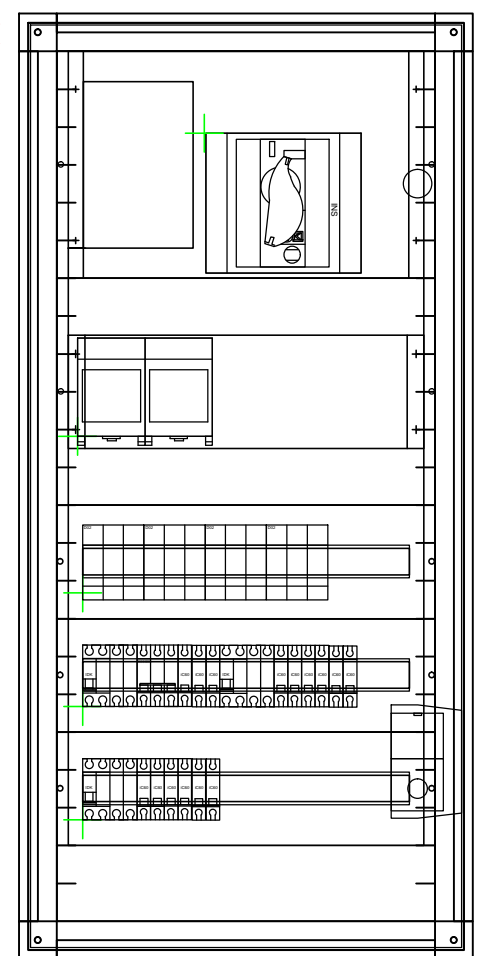
RGP
 EATON
 XVTL-BF
 80
 415 VAC/50Hz
 IP 40, IK10, I KL. OCHR.
 PRZYŚCIENNA
 GÓRA
 DÓŁ
 2100
 800
 400
 RAL 7035



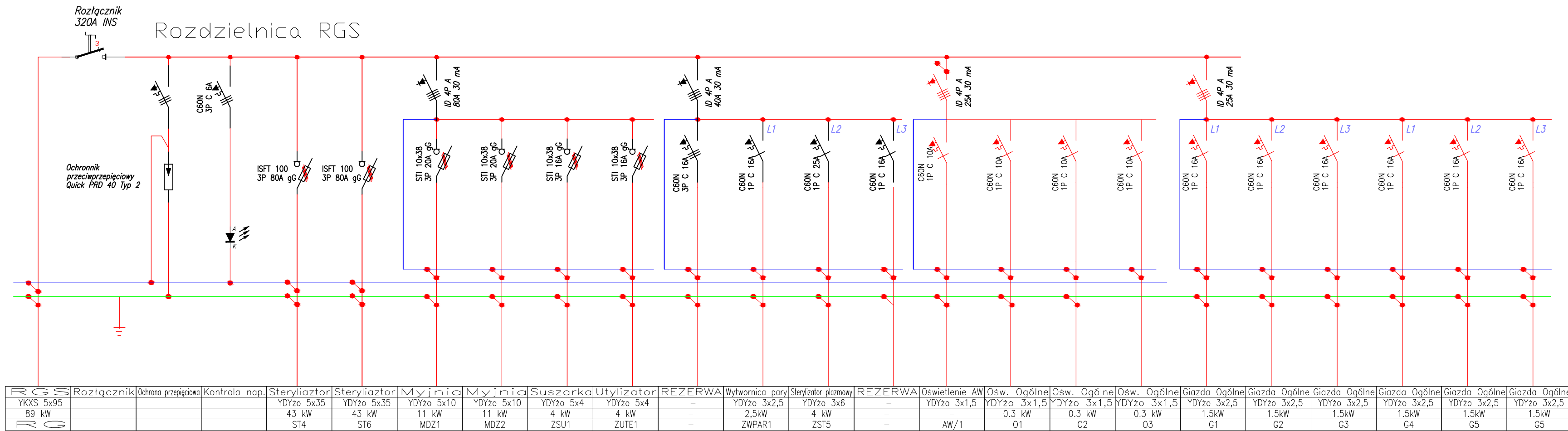
INSTALACJA ELEKTRYCZNA				
INWESTOR	SP KLINICZNY SZPITAL OKULISTYCZNY W WARSZAWIE, UL. SIERAKOWSKIEGO 13, 03-703 WARSZAWA			
ADRES INWESTYCJI	UL. MARSZAŁKOWSKA 24/26 00-576 WARSZAWA			
OBIEKT	PRZEBUDOWA I REMONT POMIESZCZEŃ NA 5 KONDYGNACJACH BUDYNKU DAWNEGO SZPITALA DZIECIĘCEGO NA POTRZEBY SAMODZIELNEGO PUBLICZNEGO KLINICZNEGO SZPITALA OKULISTYCZNEGO			
FAZA	PROJEKT BUDOWLANY			
TEMAT	Rozdzielnica sekcji pożarowej			
SKALA	1:100	DATA	14.11.2018r	NR RYS. E17
AUTORZY		PODPIS		NR UPRAWNIEN
PROJEKTANT	MGR INŻ. MIROSŁAW KONCA			CIE13/86
Sprawdzający	MGR INŻ. SŁAWOMIR RADZISZEWSKI			MAZ0540/POOE/14

RGS

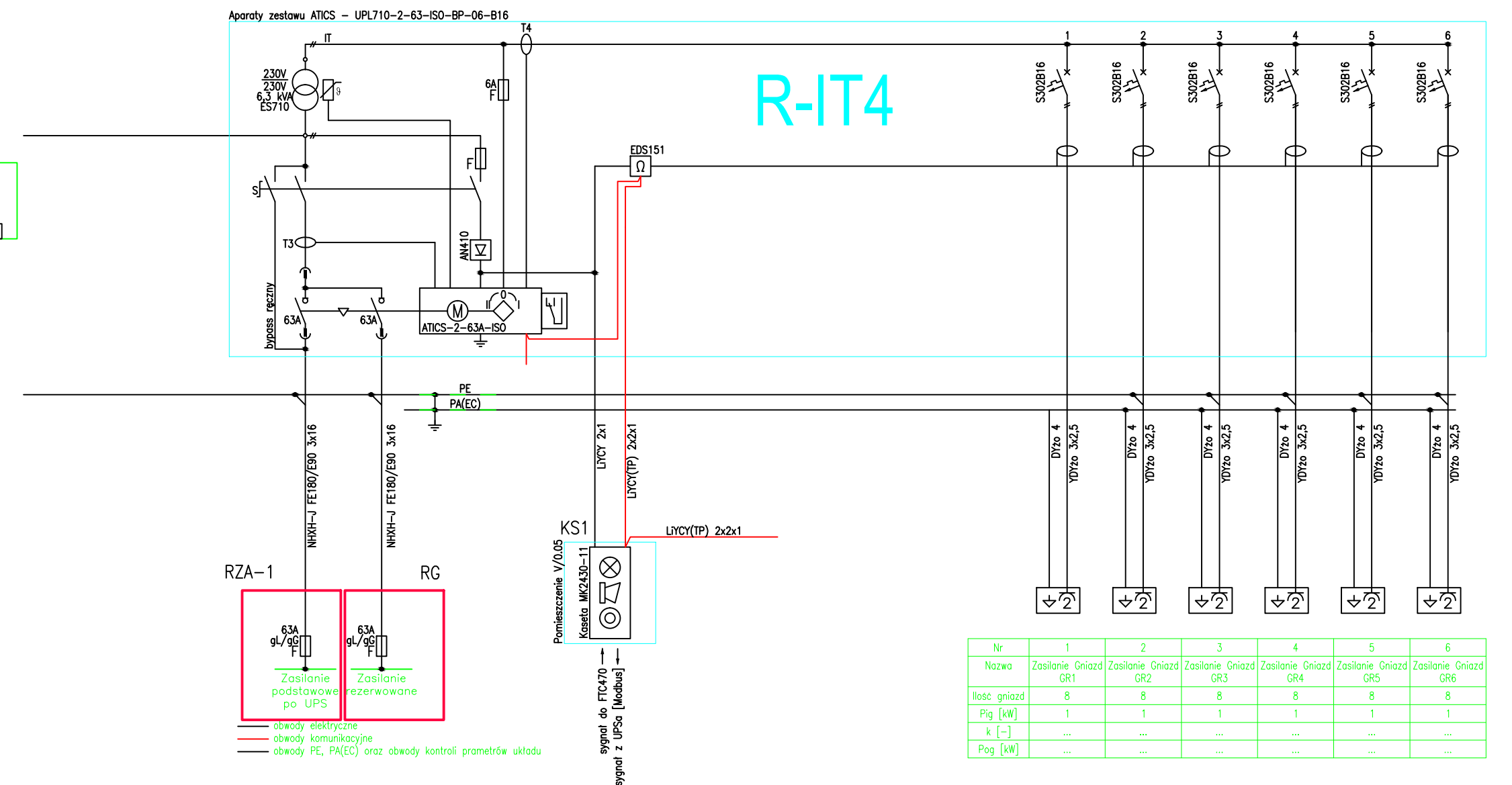
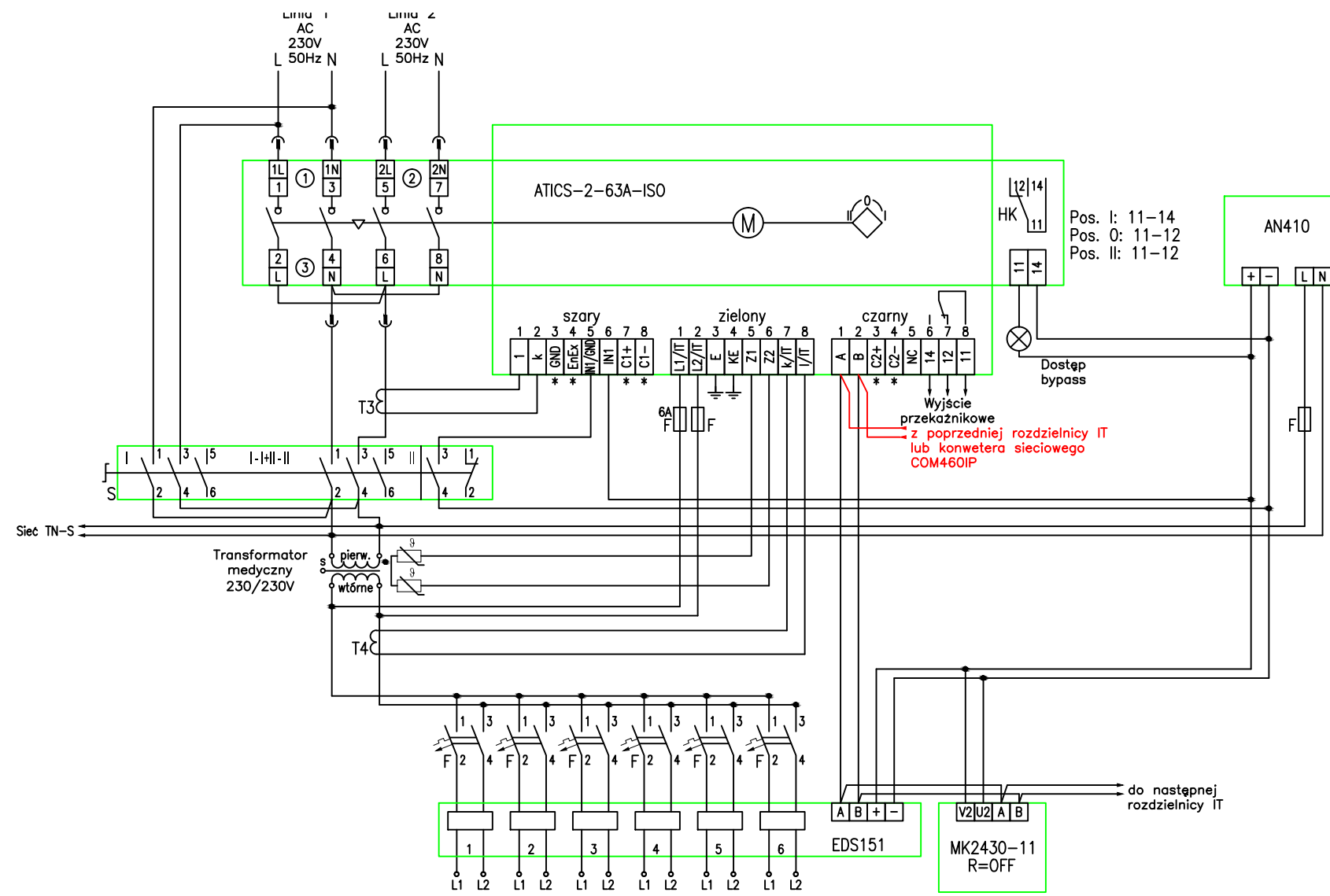
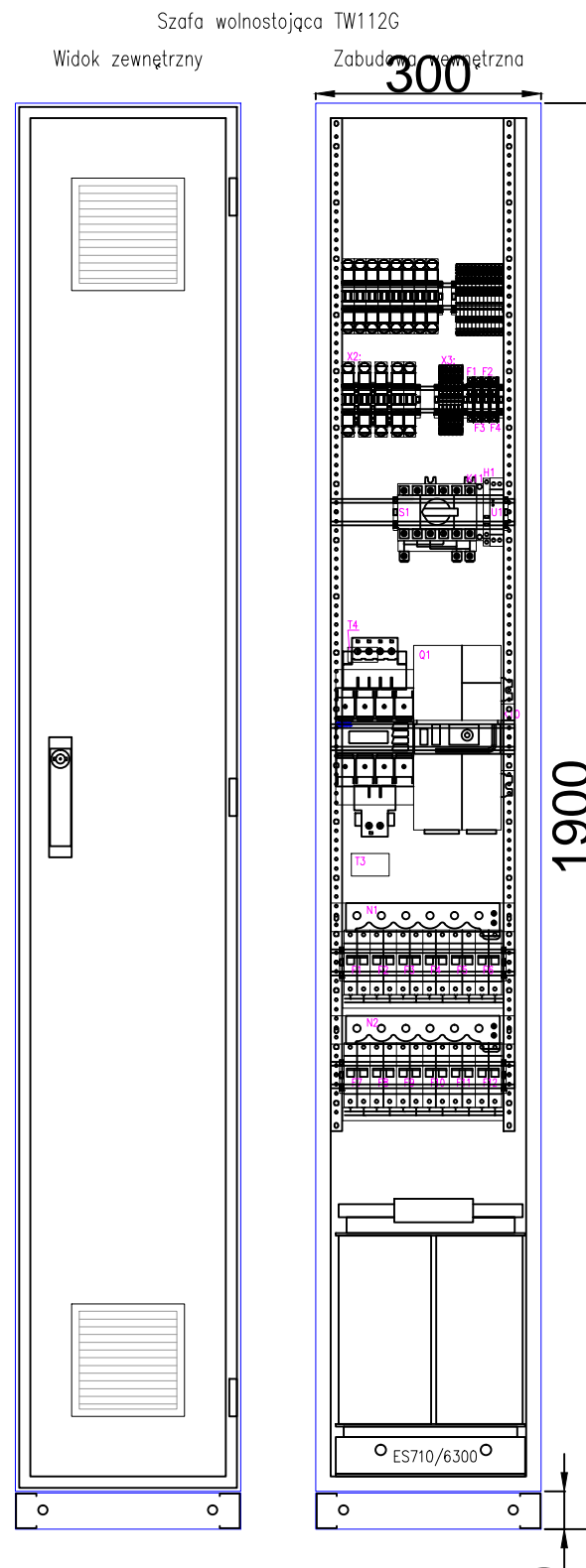
600,0



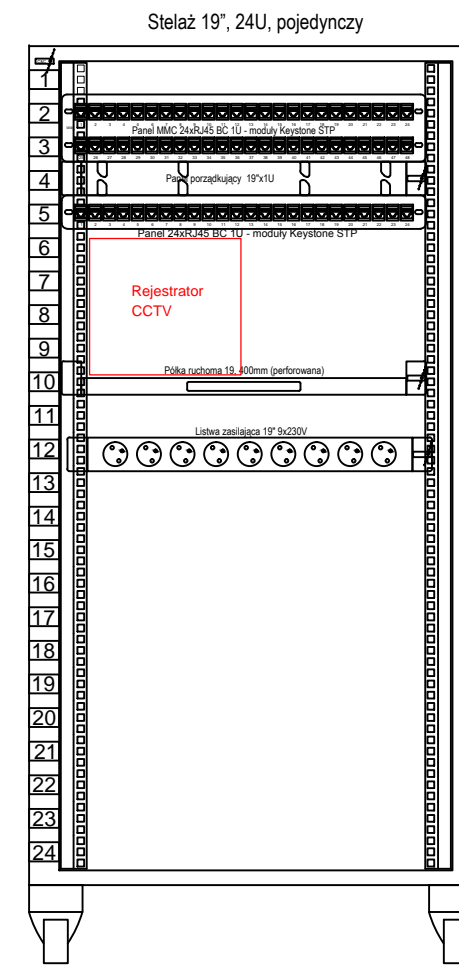
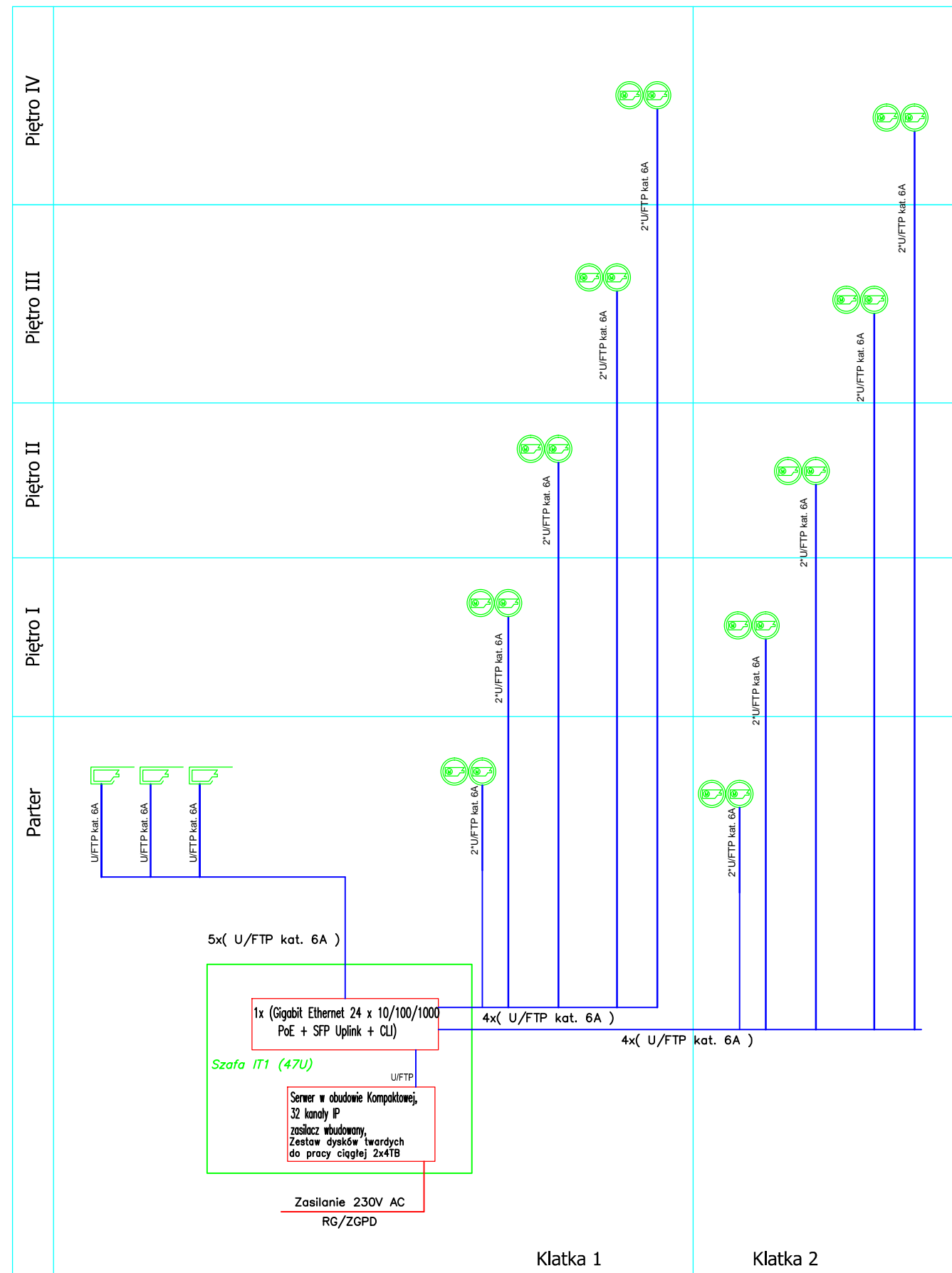
1238,0



INSTALACJA ELEKTRYCZNA				
INWESTOR	SP KLINICZNY SZPITAL OKULISTYCZNY W WARSZAWIE, UL. SIERAKOWSKIEGO 13, 03-703 WARSZAWA			
ADRES INWESTYCJI	UL. MARSZAŁKOWSKA 24/26 00-576 WARSZAWA			
OBIEKT	PRZEBUDOWA I REMONT POMIESZCZEŃ NA 5 KONDYGNACJACH BUDYNKU DAWNEGO SZPITALA DZIECIĘCEGO NA POTRZEBY SAMODZIELNEGO PUBLICZNEGO KLINICZNEGO SZPITALA OKULISTYCZNEGO			
FAZA	PROJEKT BUDOWLANY			
TEMAT	Rozdzielnica sterylizatorni			
SKALA	1:100	DATA	14.11.2018r	NR RYS. E18
AUTORZY		PODPIS	NR UPRAWNIENI	
PROJEKTANT	MGR INŻ. MIROSLAW KONCA		CIE13/86	
Sprawdzający	MGR INŻ. SŁAWOMIR RADZISZEWSKI		MAZ/0540/POOE/14	



INSTALACJA ELEKTRYCZNA					
INWESTOR	SP KLINICZNY SZPITAL OKULISTYCZNY W WARSZAWIE, UL. SIERAKOWSKIEGO 13, 03-703 WARSZAWA				
ADRES INWESTYCJI	UL. MARSZAŁKOWSKA 24/26 00-576 WARSZAWA				
OBIEKT	PRZEBUDOWA I REMONT POMIESZCZEŃ NA 5 KONDYGNACJACH BUDYNKU DAWNEGO SZPITALA DZIECIĘCEGO NA POTRZEBY SAMODZIELNEGO PUBLICZNEGO KLINICZNEGO SZPITALA OKULISTYCZNEGO				
FAZA	PROJEKT BUDOWLANY				
TEMAT	Schemat szafy IT gabinetu zabiegowego				
SKALA	1:100	DATA	14.11.2018r	NR RYS.	E19
AUTORZY			PODPIS	NR UPRAWNIEN	
PROJEKTANT	MGR INŻ. MIROSLAW KONCA			CIE13/86	
Sprawdzający	MGR INŻ. SŁAWOMIR RADZISZEWSKI			MAZ/0540/POOE/14	



INSTALACJA ELEKTRYCZNA				
INWESTOR	SP KLINICZNY SZPITAL OKULISTYCZNY W WARSZAWIE, UL. SIERAKOWSKIEGO 13, 03-703 WARSZAWA			
ADRES INWESTYCJI	UL. MARSZAŁKOWSKA 24/26 00-576 WARSZAWA			
OBIEKT	PRZEBUDOWA I REMONT POMIESZCZEŃ NA 5 KONDYGNACJACH BUDYNKU DAWNEGO SZPITALA DZIECIĘCEGO NA POTRZEBY SAMODZIELNEGO PUBLICZNEGO KLINICZNEGO SZPITALA OKULISTYCZNEGO			
FAZA	PROJEKT BUDOWLANY			
TEMAT	Schemat instalacji CCTV			
SKALA	1:100	DATA	14.11.2018r	NR RYS. E20
AUTORZY			PODPIS	NR UPRAWNIENI
PROJEKTANT	MGR INŻ. MIROSLAW KONCA			CIE13/86
Sprawdzający	MGR INŻ. SŁAWOMIR RADZISZEWSKI			MAZ/0540/POOE/14