

- A**

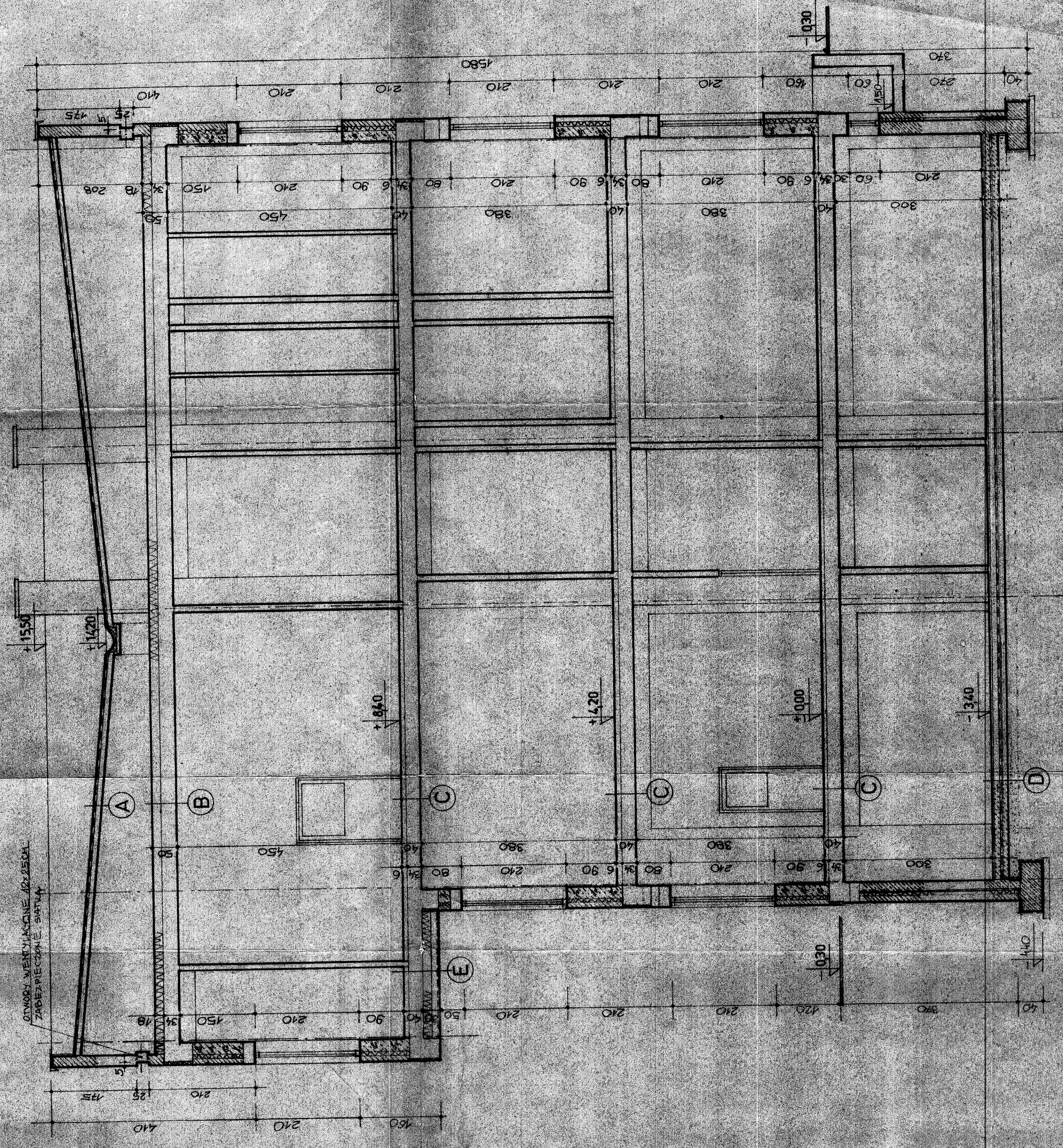
3 PAPA ASFALTOWA NA LEPIKU	1 CM
GLAZD CEMENTOWA	2 CM
PKTY KORYTKOWE NA SCIANKACH AZUROWYCH Z CEDZY	10 CM
- B**

WEŁNA MINERALNA Z WARSTWA PŁYT SPISŁNIDNICH TWARDYCH	16 CM
STROP TERIVA III	34 CM
- C**

PCW LUB TERRAKOTA NA PODKLADZIE CEMENTOWYM	35 CM
STYROPIAN PRZYKRYTY FOLIĄ PCW	2 CM
2 PAPA BITUMICZNA NA LEPIKU	05 CM
STROP TERIVA III	34 CM
- D**

GLAZD CEMENTOWA LUB LASTRIKO NA PODKLADZIE BETONOWYM	10 CM
2 PAPA BITUMICZNA NA ABIZOLUG	
CHUDY BETON ZAGRUNTOWANY ABIZOLEM P	10 CM
PIASEK UBIJANY WARSTWAMI	70 CM
- E**

PCW LUB TERRAKOTA NA PODKLADZIE CEMENTOWYM	35 CM
STYROPIAN PRZYKRYTY FOLIĄ PCW	2 CM
2 PAPA BITUMICZNA NA LEPIKU	05 CM
PŁYTA STROPOWA	34 CM
WEŁNA MINERALNA	16 CM
TYNK NA SIATCE	



PRZEKRÓJ I-I 1:50